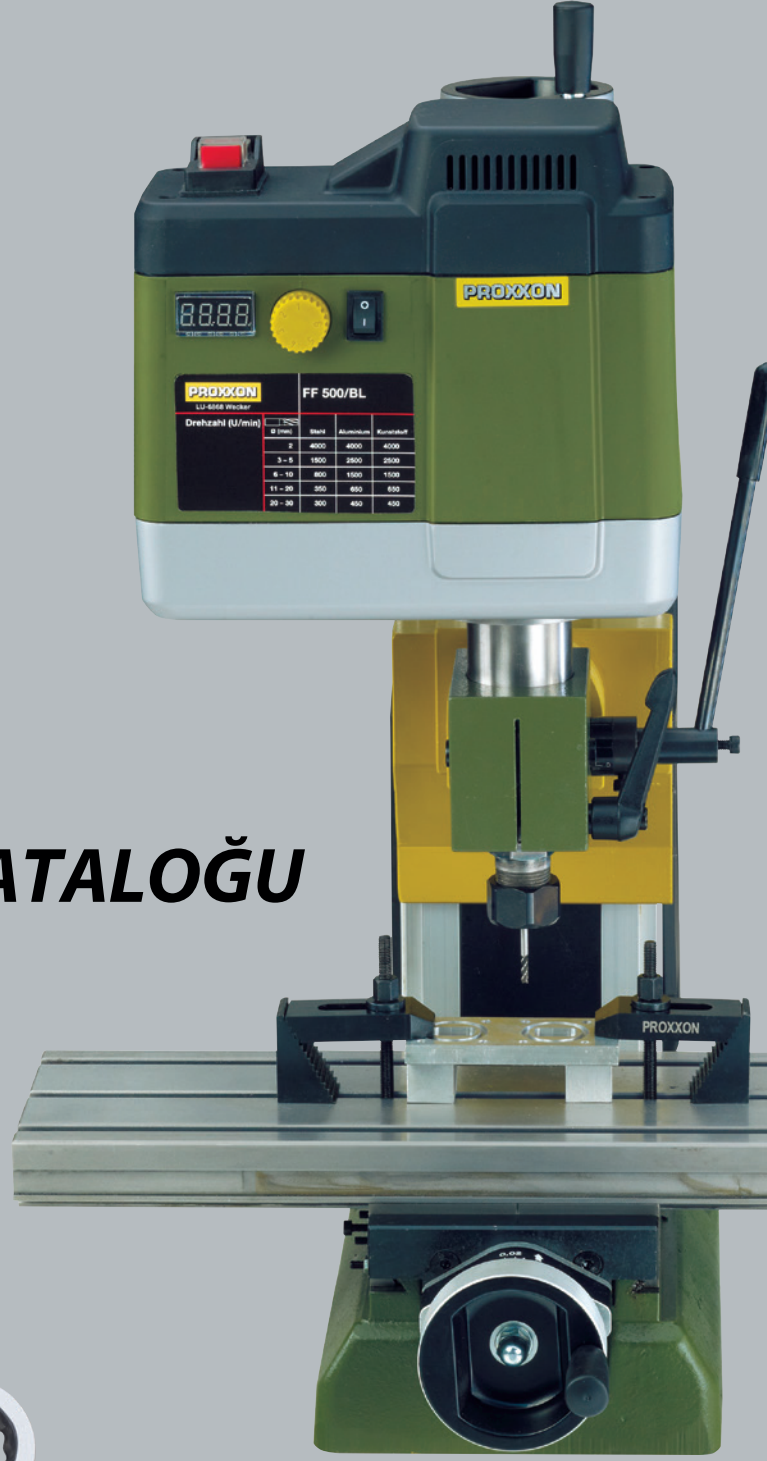


# PROXXON

## 2025 ÜRÜN KATALOĞU



*İşinin uzmanı!*

# Sütunlu Matkap TBM 220

Hassas işler için: 0.5 mm'ye kadar delme özelliği





# MICROMOT Delme Standı MB 200



**PROXXON**  
**MICROMOT**  
System



Topçu Holding; yüz yılı aşan ticari yolculuğunda ülkemizin sanayileşme ve globalleşme sürecine katkı sağlamış, istikrarı ve etik değerlere bağlılığıyla faaliyet gösterdiği makine, inşaat, enerji, hırdavat ve nalburiye sektörlerinde daima öncü konumunu korumuştur.

Geçmişten gelen güvenilirliğini, yenilikçi ve dinamik bir yaklaşımla birleştiren Topçu Holding, teknolojik gelişmeleri takip etmekte ve üretmiş olduğu ürünlerin yanı sıra tüm dünyadan özenle seçtiği küresel markaların ürünlerini sanayi ve üretim dünyasıyla bir araya getirmektedir.

“Birlikten Kuvvet Doğar” anlayışını benimseyen Topçu Holding, Türkiye'nin dört bir yanındaki bayileriyle çok sayıda dünya markasının ürünlerini tüketiciyle buluşturmanın yanı sıra, sürdürdüğü AR-GE çalışmaları neticesinde geliştirdiği ve yerli üretim ürünleri yurtiçi ve yurtdışı pazarlarına sunmakta, ülke ekonomisine ve istihdama sağladığı katkının haklı onurunu yaşamaktadır.

Faaliyetlerini müşteri memnuniyeti, sürdürülebilirlik ve toplumsal sorumluluk anlayışıyla yürüten Topçu Holding; bugün olduğu gibi gelecekte de müşterileri, çözüm ortakları, çalışanları ve toplum için değer üretmeyi hedeflemektedir.

Topçu Holding olarak tarihi ve milli sorumluluğumuzun farkındayız. Türkiye distribütörlüğünü yaptığımız global markalarımız, yerli ve milli üretimle ekonomimize katkı sağlamak konusundaki kararlılığımız ve oluşturduğumuz istihdam olanakları ile geçmişte olduğu gibi yarın da ilerlemeye ve ülkemize katkı sağlamaya devam edeceğiz.





Topçu Holding; In its commercial journey of over a hundred years, has contributed to the industrialization and globalization process of our country, and has always maintained its leading position in the machinery, construction, energy, hardware and hardware sectors in which it operates, with its stability and commitment to ethical values.

Combining its historical reliability with an innovative and dynamic approach, Topçu Holding follows technological developments and brings together the products of global brands it carefully selects from all over the world, as well as the products it manufactures and offers them to the industry and production world.

Adopting the concept of "Unity is Strength", Topçu Holding, in addition to bringing the products of many world famous brands to the consumers through its regional dealers all over Türkiye, also offers domestically produced products developed as a result of its R&D studies to the domestic and international markets and rightfully so taking pride in its contribution to the country's economy and employment.

Topçu Holding carries out its activities with the core concepts of customer satisfaction, sustainability and social responsibility; It aims to create value for its customers, solution partners, employees and the society in the future, just as it does today.

As Topçu Holding, we are aware of our historical and national responsibility. We will continue to progress and contribute to our country in the future, as in the past, with our global brands that we distribute in Türkiye, our determination to contribute to our economy with domestic and national production, and the employment opportunities we create.



**reismakina**  
“Kalitenin Yapı Merkezi”

## Reis Makina Ticaret ve Sanayi A.Ş.

Makina, İnşaat, Enerji, Hırdavat ve Nalburiye sektörlerinde, yüzyılı geçen ticari geçmişleriyle faaliyetlerini sürdüren Reis Makina; Makita, Knipex, Proxxon, Lavor, Virax, Gison, BMI, Bea ve Exena başta olmak üzere, küresel büyüklükte çok sayıda markanın Türkiye Genel Distribütörü'dür.

Elektrikli El Aletleri, Endüstriyel Ürünler, Jeneratör ve Motorlar, Metal İşleme Makinaları, Bahçe Aletleri, El Aletleri, Havalı El Aletleri, İş Güvenliği Ekipmanları ve Temizlik Makinaları, Reis Makina'nın müşterilerine sunduğu başlıca ürün gruplarıdır. Uluslararası kalite standartlarında Reis Makina güvencesi ile Topçu Holding çatısı altında ürettiği ürünleri tüketicilerin beğenisine sunarak onlarca ülkeye ihraç etmektedir. Çeşidi 20.000'i aşan zengin ürün yelpazesıyla, Reis Makina, bulunduğu sektörün lider kuruluşudur.

Yeteneklerin geliştirildiği, katılımın ve ekip çalışmasının özendirildiği Reis Makina'da öncelikli amaç; sektörün talep ve ihtiyaçlarını karşılayan doğru atılımlar yaparak, alanında en kaliteli ürünleri, rasyonel fiyat ve maksimum hizmet politikasıyla pazara sunmaktır.

Türkiye'nin dört bir yanında; stratejik ticari ortak olarak adlandırılan Reis Shop Mağazaları, yüzlerce bayii ve 400'ü aşan yetkili servis ile Reis Makina, içinde bulunmuş olduğu sektörün markalaşmasına büyük katkı sağlamaktadır.

Profesyonel kullanıcılar için vazgeçilmez olan Reis Makina ürünleri, Türkiye'nin her bölgesinde bulunan Reis Shop Mağazalarında, bayilerde ve yapı marketlerde tüketicilere sunulmaktadır.

Teknoloji eksenli değişim modeliyle yeni iş trendlerine uygun adımlar atan Reis Makina, ARGE programı kapsamında geliştirdiği ürün gamıyla, müşterilerine, sürekli inovasyon içeren farklı ve yeni ürün seçenekleri önermektedir.

Reis Makina, tüm iş ortakları ile birlikte büyüme ve birlikte gelişmeyi kendine ilke edinmiştir.

Güven veren öncü kimliği ve kurumsal yapısıyla, bir yandan Türkiye'de üretim ve sanayinin gelişimine katkı sağlayacak profesyonel ürünleri sektörün beğenisine sunan Reis Makina, diğer yandan daha fazla üretim ve istihdam imkânları oluşturarak, ülke ekonomisine fayda sağlamayı kendine hedef olarak belirlemiştir.

# Bir asra uzanan tarihiyle sektörün lider kuruluşu!





## ***Reis Makina Corporation***

*Reis Makina, carrying out its activities in Machinery, Construction, Energy and Hardware sectors with its commercial history of more than a century; It is the General Distributor in Türkiye of many global brands, especially Makita, Knipex, Proxxon, Lavor, Virax, Gison, BMI, Bea and Exena.*

*Power Tools, Industrial Products, Generators and Motors, Metal Processing Machines, Garden Tools, Hand Tools, Pneumatic Tools, Work Safety Equipment and Cleaning Machines are the main product groups that Reis Makina offers to its customers. Reis Makina exports the products it produces under the Corporate structure of Topçu Holding to dozens of countries, with the assurance of Reis Makina in international quality standards, to the taste of consumers. With its rich product range exceeding 20,000 types, Reis Makina is the leading company in its sector.*

*The primary aim at Reis Makina, where talents are developed and participation and teamwork are encouraged; To offer the best quality products to the market with rational prices and maximum service policy by making the right moves that meet the demands and needs of the sector.*

*All around Türkiye; With Reis Shop Stores, which are called strategic commercial partners, hundreds of dealers and more than 400 authorized services, Reis Makina contributes greatly to the brandization of the sector in which it operates.*

*Reis Makina products, which are indispensable for professional users, are offered to consumers in Reis Shop Stores, dealers and construction markets in every region of Türkiye.*

*Taking steps in line with new business trends with its technology-oriented change model, Reis Makina offers its customers different and new product options that include continuous innovation with the product range developed within the scope of the R&D program.*

*Reis Makina has adopted the principle of growing and developing together with all its business partners.*

*With its reliable pioneering identity and corporate structure, Reis Makina, on the one hand, offers professional products that will contribute to the development of production and industry in Türkiye, and on the other hand, has set itself the goal of benefiting the country's economy by creating more production and employment opportunities.*

## 2025

## Ocak

Pzt	Sa	Çr	Pr	Cu	Ct	Pz
		1	2	3	4	5
6	7	8	9	10	11	12
13	14	15	16	17	18	19
20	21	22	23	24	25	26
27	28	29	30	31		

## Şubat

Pzt	Sa	Çr	Pr	Cu	Ct	Pz
					1	2
3	4	5	6	7	8	9
10	11	12	13	14	15	16
17	18	19	20	21	22	23
24	25	26	27	28		

## Mart

Pzt	Sa	Çr	Pr	Cu	Ct	Pz
					1	2
3	4	5	6	7	8	9
10	11	12	13	14	15	16
17	18	19	20	21	22	23
24	25	26	27	28	29	30
					31	

## Nisan

Pzt	Sa	Çr	Pr	Cu	Ct	Pz
		1	2	3	4	5
6	7	8	9	10	11	12
13	14	15	16	17	18	19
20	21	22	23	24	25	26
27	28	29	30			

## Mayıs

Pzt	Sa	Çr	Pr	Cu	Ct	Pz
			1	2	3	4
5	6	7	8	9	10	11
12	13	14	15	16	17	18
19	20	21	22	23	24	25
26	27	28	29	30	31	

## Haziran

Pzt	Sa	Çr	Pr	Cu	Ct	Pz
						1
2	3	4	5	6	7	8
9	10	11	12	13	14	15
16	17	18	19	20	21	22
23	24	25	26	27	28	29
						30

## Temmuz

Pzt	Sa	Çr	Pr	Cu	Ct	Pz
		1	2	3	4	5
6	7	8	9	10	11	12
13	14	15	16	17	18	19
20	21	22	23	24	25	26
27	28	29	30	31		

## Ağustos

Pzt	Sa	Çr	Pr	Cu	Ct	Pz
					1	2
3	4	5	6	7	8	9
10	11	12	13	14	15	16
17	18	19	20	21	22	23
24	25	26	27	28	29	30
						31

## Eylül

Pzt	Sa	Çr	Pr	Cu	Ct	Pz
1	2	3	4	5	6	7
8	9	10	11	12	13	14
15	16	17	18	19	20	21
22	23	24	25	26	27	28
29	30					

## Ekim

Pzt	Sa	Çr	Pr	Cu	Ct	Pz
		1	2	3	4	5
6	7	8	9	10	11	12
13	14	15	16	17	18	19
20	21	22	23	24	25	26
27	28	29	30	31		

## Kasım

Pzt	Sa	Çr	Pr	Cu	Ct	Pz
					1	2
3	4	5	6	7	8	9
10	11	12	13	14	15	16
17	18	19	20	21	22	23
24	25	26	27	28	29	30

## Aralık

Pzt	Sa	Çr	Pr	Cu	Ct	Pz
1	2	3	4	5	6	7
8	9	10	11	12	13	14
15	16	17	18	19	20	21
22	23	24	25	26	27	28
29	30	31				

## TL HESAP NUMARALARIMIZ

BANKA ADI	ŞUBE	ŞUBE KODU	TL HESAP NO	IBAN NO
AKBANK	İMES TİCARİ	876	114432	TR98 0004 6008 7688 8000 1144 32
GARANTİ BANKASI	TAKSİM TİCARİ	1610	1610 - 6201083	TR31 0006 2001 6100 0006 2010 83
İŞ BANKASI	GALATA TİCARİ	1388	1388 - 3565	TR18 0006 4000 0011 3880 0035 65
KUVEYT TÜRK KATILIM BANKASI	İSTANBUL ANADOLU KURUMSAL	238	90090240-10	TR53 0020 5000 0900 9024 0000 10
YAPI KREDİ BANKASI	KARAKÖY TİCARİ	5	29554349	TR97 0006 7010 0000 0029 5543 49
ZİRAAT BANKASI	PENDİK İSTANBUL TİCARİ	10-656	2187-56376611-5024	TR06 0001 0021 8756 3766 1150 24



# MİKRO ALETLER



**29850**

Akülü Mandrenli Taşlama Makinesi IGS/A

10.8  
VOLT



Güç	10.8 Volt - 2.6Ah.
Devir	1,500-4,200d/dak
Uzunluk	290 mm
Ağırlık	970g (Batarya dahil)
Muhafaza	Dayanıklı plastik kutuda
Şarj aleti ve batarya dahildir.	
1ad. 50mm. pimli tel fırça, 1ad. tutamak dahildir.	
Mandren kapasitesi	0.5-6.5 mm



**29855**

Akülü Dekupaj Testere STS / A

10.8  
VOLT



Güç	10.8 Volt - 2.6Ah.
Devir	2,000-4,500d/dak
Uzunluk	270 mm
Ağırlık	940g (Batarya dahil)
Muhafaza	Dayanıklı plastik kutuda
Şarj aleti ve batarya dahildir.	
4ad. Supercut testere bıçağı dahildir.	

**Kullanım Alanları:** 12 mm'ye kadar ahşapta, 5 mm'ye kadar kompozitlerde ve 3 mm'ye kadar demir dışı metalde ince eğri kesimler için idealdir.



**29852**

Akülü Mandrenli Taşlama Makinesi IGS/A **GÖVDE**

(Şarj aleti ve batarya dahil değildir.)

**29857**

Akülü Dekupaj Testere STS / A **GÖVDE**

(Şarj aleti ve batarya dahil değildir.)

**28142**

Akülü Havya EL/A

3.6  
VOLT



Güç	3.6 Volt - 2.0Ah.
Sıcaklık	470°C
Ağırlık	120g

**Sevkiyat Kapsamı:**  
Koruyucu kapak, lehim teli ve hızlı şarj cihazı bulunmaktadır.

**Kullanım Alanları:**  
Konforlu, şebekeden bağımsız lehimleme için.  
Elektronik olarak kontrol edilen sıcaklık (470°C) ve kısa ısınma süresi. Uzun çalışma süresi için ekstra büyük pil kapasitesi (2.0Ah). Çalışma alanını aydınlatmak için ışık.



**29860**

Akülü Hassas Kalıpcı Taşlama Makinesi LGS/A

10.8  
VOLT



Güç	10.8 Volt - 2.6Ah.
Devir	7,000-23,000d/dak
Pens	6mm
Uzunluk	345 mm
Ağırlık	800g (Batarya dahil)
Muhafaza	Dayanıklı plastik kutuda
Şarj aleti ve batarya dahildir.	
1ad. Korundum taşlama ucu (36 kum) dahildir.	

**Kullanım Alanları:** 75 mm uzunluğunda iş mili boyumlu döküm alüminyum başlık, malzeme içi girişi zor yerlerde, iç taşlama, yuvalarda ve kanallarda kullanım için idealdir.



**28614**

TIG Kaynak Teli Elektrot Bileyici ESV

**Kullanım Alanları:**  
TIG elektrotlarının hızlı ve hassas keskinleştirilmesi için.  
Mükemmel kaynak dikişleri için.

Düzgün uzunlamasına taşlama, yüksek ark stabilitesi sağlar.

1,6 - 2 - 2,4 - 3,2 mm çaplarında 30° ve 60° tepe açlarına sahip tungsten elektrotlar için.

Hareketli kılavuz (sert eloksallı) sayesinde kolay ön seçim. Düşük pürüzlülük için iki elmas kaplama taşlama diski dahildir.

**Not:**  
Akülü profesyonel matkap/taşlama makinesi IBS/A teslimat kapsamına dahil değildir.

**Uyumlu Makineler:**  
MICROMOT standardı 20 mm boyunlu aşağıdaki makineler için uygundur

- 29 800: Profesyonel matkap/taşlama makinesi IBS/A
- 28 481: Profesyonel matkap/taşlama makinesi IBS/E
- 28 485: Uzun boyunlu düz matkap/taşlama makinesi LBS/E
- 28 472: Hassas matkap/taşlama makinesi 240/E
- 28 440: MICROMOT 230/E
- 28 500: MICROMOT 60
- 28 510: MICROMOT 60/E



**29862**

Akülü Hassas Kalıpcı Taşlama Makinesi LGS/A **GÖVDE**

(Şarj aleti ve batarya dahil değildir.)



**On bir akülü el aleti - tek bir sistem!**



**29800**

Akülü Matkap Taşlama IBS/A

10.8 VOLT



Güç	10.8 Volt - 2.6 Ah
Devir	7,000-23,000d/dak
Uzunluk	27cm
Ağırlık	700g (Batarya dahil)
Muhafaza	Dayanıklı plastik kutuda

**Kullanım Alanları:** Delme, frezeleme, taşlama, zımparalama, polisaj, temizleme, oyuk açma ve gravür işlerinde kullanılır.

**Sevkiyat Kapsamı:** 34 parça uç ve kesici ile birlikte

**Uyumlu Aksesuarlar:** Aksesuarlar bölümündeki delme, frezeleme, zımparalama, polisaj ve taşlama uçları ile birlikte kullanılabilir.



**29820**

Akülü Polisaj WP/A

10.8 VOLT



Güç	10.8 Volt - 2.6 Ah
Devir	1,100-2,800d/dak
Uzunluk	30,5cm
Ağırlık	950g (Batarya dahil)
Muhafaza	Dayanıklı plastik kutuda

Şarj aleti ve batarya dahildir.

**Uyumlu Aksesuarlar:**

- 28548 kauçuk disk altlığı (1)
- 28664 kuzu yünü cilalama disk (2)
- 29092 siyah polisaj süngeri yumuşak (2)
- 29094 sarı polisaj süngeri orta sertlik (2)
- 29096 beyaz polisaj süngeri (2)
- 28667 400 kum silikon karbür zımpara disk (12)
- 28668 1000 kum silikon karbür zımpara disk (12)
- 28670 2000 kum silikon karbür zımpara disk (12)
- 28666 orta sertlikte polisaj keçesi (2)
- 29070 profesyonel polisaj parlatma işlemleri için set
- 28672 1000 kum - 50mm esnek zımpara disk
- 28674 2000 kum - 50mm esnek zımpara disk
- 29068 50mm silme disk

**29802**

Akülü Matkap Taşlama IBS/A **GÖVDE**

(Şarj aleti ve batarya dahil değildir.)

**29822**

Akülü Polisaj WP/A **GÖVDE**

(Şarj aleti ve batarya dahil değildir.)

**29810**

Akülü Bant Zımpara BS/A

10.8 VOLT



Güç	10.8 Volt - 2.6 Ah
Devir	200-700d/dak
Uzunluk	38cm
Bant ölçüsü	10x330mm
Ağırlık	900g (Batarya dahil)
Muhafaza	Dayanıklı plastik kutuda

Şarj aleti ve batarya dahildir.

**Kullanım Alanları:** Şekil düzeltme, boya kaldırma, çapak temizleme ve dar alanlarda aşındırma yapmak için uygundur.

**Sevkiyat Kapsamı:** 80 kum ve 180 kum 2'şer adet Zımpara ile sevki edilir.

**Uyumlu Aksesuarlar:**

- PROX28583: Zımpara 80 kum (5)
- PROX28582: Zımpara 120 kum (5)
- PROX28581: Zımpara 180 kum (5)
- PROX28410: Micromot alet tutucu

**29835**

Akülü Eksantrik Polisaj EP/A

10.8 VOLT



Güç	10.8 Volt - 2.6 Ah
Devir	1,100-2,800d/dak
Uzunluk	30,5cm
Eksantrik salınımları	11mm
Ağırlık	950g (Batarya dahil)
Muhafaza	Dayanıklı plastik kutuda

Şarj aleti ve batarya dahildir.

**Sevkiyat Kapsamı:**

- Lastik zımpara altlığı cırtlı sistem, polisaj süngeri (orta sert), koyun yünü polisaj disk, polisaj keçesi (orta sert), 12 adet 2000 kum zımpara ve NIGRIN polisaj (75ml), mikro fiber bez, takım değişimi için anahtar. Li/A2 (10,8V) lityum batarya ve LG/A2 hızlı şarj cihazıyla birlikte.

**29812**

Akülü Bant Zımpara BS/A **GÖVDE**

(Şarj aleti ve batarya dahil değildir.)

**29837**

Akülü Eksantrik Polisaj EP/A **GÖVDE**

(Şarj aleti ve batarya dahil değildir.)

**29815**

Akülü Bant Taşlama LHW/A

10.8 VOLT



Güç	10.8 Volt - 2.6 Ah
Devir	5.000-16.000d/dak
Uzunluk	32cm
Disk çapı	50mm
Ağırlık	800g (Batarya dahil)
Muhafaza	Dayanıklı plastik kutuda

Şarj aleti ve batarya dahildir.

**Uyumlu Aksesuarlar:**

- PROX28548 : Zımpara altlığı (1)
- PROX28549 : Zımpara 80 kum (12)
- PROX28550 : Zımpara 120 kum (12)
- PROX28554 : Zımpara keçesi orta (5)
- PROX28555 : Zımpara keçesi ince (5)
- PROX28585 : Taşlama disk 60 kum (1)
- PROX28587 : Taşlama disk 60 kum (1)
- PROX28590 : Flap Zımpara 100 kum (1)
- PROX28155 : Kesici disk (1)
- PROX29050 : Metal pütürlü törpü disk (1)
- PROX28410 : Micromot alet tutucu
- PROX28553 : 50mm Sert malzeme kazıma/temizleme disk
- PROX28556 : 50mm Tungsten Karbür kesme disk

**29830**

Akülü Bant Zımpara RBS/A

10.8 VOLT



Güç	10.8 Volt - 2.6 Ah
Devir	200-700d/dak
Bant Ölçüsü	10 x 330 mm
Ağırlık	900g (Batarya dahil)
Muhafaza	Dayanıklı plastik kutuda

Şarj aleti ve batarya dahildir.

**Uyumlu Aksesuarlar:**

- PROX28583: Zımpara 80 kum (5)
- PROX28582: Zımpara 120 kum (5)
- PROX28581: Zımpara 180 kum (5)
- PROX28410: Micromot alet tutucu
- PROX28576: İnce perdah kayışı (4)

**Sevkiyat Kapsamı:**

- 4 adet zımpara bandı, 2 adet ince perdah bandı

**29817**

Akülü Bant Taşlama LHW/A **GÖVDE**

(Şarj aleti ve batarya dahil değildir.)

**29832**

Akülü Bant Zımpara RBS/A **GÖVDE**

(Şarj aleti ve batarya dahil değildir.)

**29825**

Akülü Zımpara WAS/A

10.8  
VOLT



Güç	10.8 Volt - 2.6 Ah
Devir	1,100-2,600d/dak
Disk Ölçüsü	50 x 30 mm
Uzunluk	305 mm
Ağırlık	1000g (Batarya dahil)
Muhafaza	Dayanıklı plastik kutuda
Şarj aleti ve batarya dahildir.	

**Uyumlu Aksesuarlar:**

PROX28562 : 120 kum mob zımpara (2)  
PROX28563 : 240 kum mob zımpara (2)  
PROX28565 : Orta sertlikte keçe (2)

**29840**

Akülü Katlanabilir Tornavida KS/A

10.8  
VOLT



Güç	10.8 Volt - 2.6 Ah
Tork aralığı	0.25-5Nm
<b>Çift kademe</b>	
Hız	250d/dak vidalama için 750d/dak delme için
Uzunluk	290mm
Ağırlık	600g
Muhafaza	Dayanıklı plastik kutuda
Şarj aleti ve batarya dahildir.	

Ayarlanan tork değerine ulaşıldığında otomatik olarak mil kilitlenir. Pratik: ihtiyaç halinde vidalar daha sonra elle daha yüksek tork uygulanarak sıkılabilir. ¼" altıgen standart uçlar için uygundur. Uçlar kilitleme segmenti sayesinde sökülüp takılabilir. Karanlık alanlarda çalışmak için parlak LED aydınlatma. Dokuz parça endüstriyel kalite ¼" uçla birlikte; PH 0 - 1 - 2, HX 3 - 4 - 5, TX 10 - 15 - 20. Li/A2 lityum batarya ve LG/A2 hızlı şarj cihazıyla birlikte.

**29827**

Akülü Zımpara WAS/A **GÖVDE**

(Şarj aleti ve batarya dahil değildir.)

**29842**

Akülü Katlanabilir Tornavida KS/A **GÖVDE**

(Şarj aleti ve batarya dahil değildir.)

**28560**

Zımpara Makinası WAS/E

220  
VOLT



Güç	100 Watt
Voltaj	220-240 V
Devir	800-2,800d/dak
Uzunluk	270cm
Ağırlık	900g

**Uyumlu Aksesuarlar:**

PROX28562: K120 (2)  
PROX28563: K240 (2)  
PROX28565: Keçe (2)

**29896**

Lithium-Ion Batarya Li/A2

Güç	10.8 Volt - 2.6Ah
Uzunluk	85mm
Ağırlık	180gr



**28680 EP/E**

Eksantrik Polisaj Makinası

220  
VOLT



Güç	100 Watt
Voltaj	220-240 V
Devir	800-2.800d/dak
Uzunluk	270cm
Eksantrik salınımı	11mm
Ağırlık	800g
Muhafaza	Dayanıklı plastik kutuda

**Sevkiyat Kapsamı:** Cırt cırtlı kaucuk zımpara altlığı, cilalama süngeri (orta sert), kuzu yünü cilalama disk, metaller ve demir içermeyen metaller için cilalama keçesi (orta sert), 12 kumlama disk K 2000 ve NIGRIN parlaticı emülsiyon (75ml) ve mikro ber bez.

**Uyumlu Aksesuarlar:**

28548 kaucuk disk altlığı (1)  
28664 kuzu yünü cilalama disk (2)  
29092 siyah polisaj süngeri yumuşak (2)  
29094 sarı polisaj süngeri orta sertlik (2)  
29096 beyaz polisaj süngeri (2)  
28667 400 kum silikon karbür zımpara disk (12)  
28668 1000 kum silikon karbür zımpara disk (12)  
28670 2000 kum silikon karbür zımpara disk (12)  
28666 orta sertlikte polisaj keçesi (2)  
29070 profesyonel polisaj parlatma işlemleri için set

**29070:**

**29880**

Hızlı Şarj Cihazı LG/A2

Giriş	230 Volt - 50/60Hz
Çıkış	12.6Volt-2A
Ağırlık	340gr





### 28430 MICROMOT 230/E

Matkap Taşlama Set

220  
VOLT

Güç	60 Watt
Voltaj	220-240 V
Devir	6,000-22,000d/dak
Pens kapasitesi	1-1.5-2-2.4-3-3.2mm
Ağırlık	270g
Muhafaza	Dayanıklı plastik kutuda



**Kullanım Alanları:** Delme, frezeleme, taşlama, zımparalama, polisaj, temizleme, oyuk açma ve gravür işlerinde kullanılır.

Yüksek kaliteli MICROMOT çelik pensler: En küçük shaft bile hassas biçimde kavranır. Kesici takımlarda ve uçlarda oynama yada titreşim oluşmaz. İş mili takım değişimi için tek butona basarak kilitlenir. MICROMOT matkap standları ve yatay tahtalarda kullanılmak için 20mm standart boyundadır. 34 adet endüstriyel kalite uç ve kesicilerle birlikte 6 MICROMOT çelik pens (hepsi birer adet 1 - 1.5 - 2 - 2.4 - 3 ve 3.2mm). Tüm parçalar plastik taşıma çantasında özel yerinde.

### 28440 MICROMOT 230/E

Matkap Taşlama

220  
VOLT

Güç	80 Watt
Voltaj	220-240 V
Devir	6,000-22,000d/dak
Pens kapasitesi	1-1.5-2-2.4-3-3.2mm
Ağırlık	270g
Muhafaza	Dayanıklı plastik kutuda



**Kullanım Alanları:** Delme, frezeleme, taşlama, zımparalama, polisaj, temizleme, oyuk açma ve gravür işlerinde kullanılır.



### 28547 LHW

Taşlama

220  
VOLT

Güç	100 Watt
Voltaj	220-240 V
Devir	15,000d/dak
Disk ölçüleri	Disk: 50mm Göbek: 10mm
Uzunluk	27cm
Ağırlık	550g
Muhafaza	Dayanıklı plastik kutuda



**Uyumlu Aksesuarlar:**

- PROX28548 : Zımpara altığı (1)
- PROX28549 : Zımpara 80 kum (12)
- PROX28550 : Zımpara 120 kum (12)
- PROX28554 : Zımpara keçesi orta (5)
- PROX28555 : Zımpara keçesi ince (5)
- PROX28586 : Taşlama diski 36 kum (1)
- PROX28585 : Taşlama diski 60 kum (1)
- PROX28587 : Taşlama diski 60 kum (1)
- PROX28590 : Flap Zımpara 100 kum (1)
- PROX28591 : Flap Zımpara 240 kum (1)
- PROX28155 : Kesici disk (1)
- PROX29050 : Metal pütürlü törpü disk (1)
- PROX28410 : Micromot alet tutucu
- PROX28553 : 50mm Sert mabzeme kazıma/temizleme diski
- PROX28556 : 50mm Tungsten Karbür kesme diski

### 28481 IBS/E

Matkap Taşlama

220  
VOLT

Güç	100 Watt
Voltaj	220-240 V
Devir	5,000-22,000d/dak
Mandren kapasitesi	1-3.2mm anahtarsız
Uzunluk	23cm
Ağırlık	500g
Muhafaza	Dayanıklı plastik kutuda



**Kullanım Alanları:** Delme, frezeleme, taşlama, zımparalama, polisaj, temizleme, oyuk açma ve gravür işlerinde kullanılır. Hassas mekanikçi, model tasarımcısı, kuyumcu, gözlükçü ve elektronikçiler için idealdir.

**Sevkiyat Kapsamı:** Çeşitli ölçülerde uç ve kesicilerle birlikte sevki edilmiş toplam 34 parça. 6 adet uç oluklu pens (1-3,2mm) dahildir.

**Uyumlu Aksesuarlar:** Aksesuarlar bölümündeki delme, frezeleme, zımparalama, polisaj ve taşlama uçları ile birlikte kullanılabilir.

### 28472 FBS240/E

Matkap Taşlama

220  
VOLT

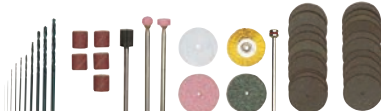
Güç	100 Watt
Voltaj	220-240 V
Devir	5,000-22,000d/dak
Mandren kapasitesi	0.3-3.2mm anahtarsız
Uzunluk	20cm
Ağırlık	450g
Muhafaza	Dayanıklı plastik kutuda



**Kullanım Alanları:** Delme, frezeleme, taşlama, zımparalama, polisaj, temizleme, oyuk açma ve gravür işlerinde kullanılır.

**Sevkiyat Kapsamı:** 43 parça uç ve kesici ile birlikte

**Uyumlu Aksesuarlar:** Aksesuarlar bölümündeki delme, frezeleme, zımparalama, polisaj ve taşlama uçları ile birlikte kullanılabilir.



### 28492 IBS/E

Matkap Freze

220  
VOLT

Güç	100 Watt
Voltaj	220-240 V
Devir	3,000-15,000d/dak
Mandren kapasitesi	1-3.2mm anahtarsız
Uzunluk	27cm
Ağırlık	550g
Muhafaza	Dayanıklı plastik kutuda



**Kullanım Alanları:** Erişilmesi zor alanlarda delme, frezeleme ve Zımpara yapmada kullanılır.

**Sevkiyat Kapsamı:** 6 adet çelik pens ile birlikte sevkedilir. (1-1.5-2-2.4-3-3,2mm)

**Uyumlu Aksesuarlar:** Aksesuarlar bölümündeki delme, frezeleme, zımparalama, polisaj ve taşlama uçları ile birlikte kullanılabilir.

**28485 LBS/E**  
Matkap Taşlama

220 VOLT

Güç	100 Watt
Voltaj	220-240 V
Devir	5,000-22,000d/dak
Mandren kapasitesi	1-3.2mm anahtarsız
Uzunluk	30cm
Ağırlık	630g
Muhafaza	Dayanıklı plastik kutuda



**Kullanım Alanları:** Özel dizaynı sayesinde erişilmesi zor dar alanlarda delme, frezeleme, polijaj ve zımparalama işlerinde kullanılır.

**Sevkiyat Kapsamı:** 6 adet çelik pens ile birlikte sevkedilir. (1-1,5-2-2,4-3-3,2mm)

**Uyumlu Aksesuarlar:** Aksesuarlar bölümündeki delme, frezeleme, zımparalama, polisaj ve taşlama uçları ile birlikte kullanılabilir.

**28530 STS/E**  
Dekupaj Testere

220 VOLT

Güç	80 Watt
Voltaj	220-240 V
Devir	2,000-4,500d/dak
Uzunluk	23cm
Ağırlık	700g
Muhafaza	Dayanıklı plastik kutuda



**Kullanım Alanları:** Ahşap ince metal, plastik, pc kartları ve bu gibi malzelerin düz ve kavisli kesimi için kullanılır.

**Kesim Kapasitesi:** Ahşapta 12mm, PC elektronik kartlarda 5 mm, 3 mm'e kadar ince metal.

**Sevkiyat Kapsamı:** Ahşap, plastik ve metal için 4 adet testere ile birlikte sevki edilir.

**Uyumlu Aksesuarlar:**

PROX28054: Özel çelikten dekapaj bıçakları (2)  
PROX28056: HSS dekapaj bıçakları (2)  
PROX28410: Micromot alet tutucu

**28660 WP/E**  
Polisaj

220 VOLT

Güç	100 Watt
Voltaj	220-240 V
Devir	800-2.800d/dak
Uzunluk	270cm
Ağırlık	720g
Muhafaza	Dayanıklı plastik kutuda



**Sevkiyat Kapsamı:** Cırt cırtlı kauçuk zımpara altlığı, cilalama süngeri (orta sert), kuzu yünü cilalama disk, metaller ve demir içermeyen metaller için cilalama keçesi (orta sert), 12 kumlama disk K 2000 ve NIGRIN parlatacı emülsiyon (75ml) ve mikro ber bez.

**Uyumlu Aksesuarlar:**

28548 kauçuk disk altlığı (1)  
28664 kuzu yünü cilalama disk (2)  
29092 siyah polisaj süngeri yumuşak (2)  
29094 sarı polisaj süngeri orta sertlik (2)  
29096 beyaz polisaj süngeri (2)  
28667 400 kum silikon karbür zımpara disk (12)  
28668 1000 kum silikon karbür zımpara disk (12)  
28670 2000 kum silikon karbür zımpara disk (12)  
28666 orta sertlikte polisaj keçesi (2)  
29070 profesyonel polisaj parlatma işlemleri için set  
28672 1000 kum - 50mm esnek zımpara disk  
28674 2000 kum - 50mm esnek zımpara disk  
29068 50mm silme disk

**29070:**

**28536 BS/E**

220 VOLT

Bant Zımpara Makinası

Güç	100 Watt
Voltaj	220-240 V
Devir	225-450m/dak
Bant ölçüsü	10x330mm
Uzunluk	35cm
Ağırlık	650g
Muhafaza	Dayanıklı plastik kutuda



**Kullanım Alanları:** Şekil düzeltme, boya kaldırma, çapak temizleme ve dar alanlarda aşındırma yapmak için uygundur.

**Sevkiyat Kapsamı:** 80 kum ve 180 kum 2'şer adet Zımpara ile sevki edilir.

**Uyumlu Aksesuarlar:**

PROX28583: Zımpara 80 kum (5)  
PROX28582: Zımpara 120 kum (5)  
PROX28581: Zımpara 180 kum (5)  
PROX28410: Micromot alet tutucu  
PROX28579: Zımpara 180 kum (5)

**27084**

Strafor Kesme Makinası

220 VOLT

Güç	50 Watt
Voltaj	220-240 V
Sıcaklık	100-350°
Ağırlık	850g

**Uyumlu Aksesuarlar:**

PROX28080: Yedek Kesme Teli



**28520 OZI/E**

220 VOLT

Delta Zımpara Makinası

Güç	80 Watt
Voltaj	220-240 V
Devir	5,000-12,000d/dak
Uzunluk	23cm
Ağırlık	550g
Muhafaza	Dayanıklı plastik kutuda



**Kullanım Alanları:** Köşe, kenar ve erişilmesi güç dar alanlarda zımparalama yapmak için ve döner testerenin işe yaramadığı durumlarda kesme işlemi yapmak için uygundur.

**Sevkiyat Kapsamı:** 2 adet 80 kum, 1 adet 150 kum, 1 adet 240 kum Zımpara ile birlikte sevki edilir.

**Uyumlu Aksesuarlar:**

PROX28891: Zımpara 80 kum (25)  
PROX28893: Zımpara 150 kum (25)  
PROX28895: Zımpara 240 kum (25)  
PROX28897: İç kesim testeresi 8mm (1)  
PROX28898: İç kesim testeresi 14mm (1)  
PROX28900: Testere ağzı (1)  
PROX28902: Elmas testere (1)  
PROX28904: Yay çeliğinden spatula (1)  
PROX28410: Micromot alet tutucu

### 28500 MICROMOT 60

Freze Matkap

12  
VOLT

Güç	40 Watt
Çalışma gerilimi	12-18 V
Devir	5,000-20,000d/dak
Mandren kapasitesi	1-3.2mm anahtarsız
Uzunluk	22cm
Ağırlık	230g

**Kullanım Alanları:** Frezeleme, delme, kanal açma, polisaj, kesme, pas kazıma, gravürleme işlerinde kullanılır.

**Sevkiyat Kapsamı:** 6 adet çelik pens ile birlikte sevkedilir. (1-1.5-2-2.4-3-3.2mm)

**Makinaya adaptör dahil değildir.**

**Uyumlu Aksesuarlar:**

PROX28704: Micromot adaptör  
PROX28707: Micromot adaptör  
PROX28706: Micromot adaptör  
PROX28700: Ayak şalteri



### 28515 MICROMOT 60/E

Freze Matkap Set

12  
VOLT

Güç	40 Watt
Çalışma gerilimi	12-18 V
Devir	5,000-20,000d/dak
Mandren kapasitesi	0.3-3.2mm anahtarsız
Uzunluk	22cm
Ağırlık	230g
Muhafaza	Dayanıklı plastik kutuda

**Kullanım Alanları:** Frezeleme, delme, kanal açma, polisaj, kesme, pas kazıma, gravürleme işlerinde kullanılır.

**Sevkiyat Kapsamı:** 6 adet çelik pens ile birlikte sevkedilir. (1-1.5-2-2.4-3-3.2mm)

**Makinaya adaptör dahildir. (12V, 1,0A)**

**Uyumlu Aksesuarlar:**

PROX28700: Ayak şalteri



### 28510 MICROMOT 60/E

Freze Matkap

12  
VOLT

Güç	40 Watt
Çalışma gerilimi	12-18 V
Devir	5,000-20,000d/dak
Mandren kapasitesi	1-3.2mm anahtarsız
Uzunluk	22cm
Ağırlık	230g
Muhafaza	Blister ambalajda

**Kullanım Alanları:** Frezeleme, delme, kanal açma, polisaj, kesme, pas kazıma, gravürleme işlerinde kullanılır.

**Sevkiyat Kapsamı:** 6 adet çelik pens ile birlikte sevkedilir. (1-1.5-2-2.4-3-3.2mm)

**Makinaya adaptör dahil değildir.**

**Uyumlu Aksesuarlar:**

PROX28704: Micromot adaptör  
PROX28707: Micromot adaptör  
PROX28706: Micromot adaptör  
PROX28700: Ayak şalteri



### 28462 FBS 12/E

Hassas Matkap Taşlama

12  
VOLT

Güç	100 Watt
Çalışma gerilimi	12-18 V
Devir	3,000-15,000d/dak
Mandren kapasitesi	0.3-3.2mm anahtarsız
Uzunluk	18.5cm
Ağırlık	450g

**Kullanım Alanları:** Hassas delme, frezeleme, zımparalama, polisaj, pas sökme gibi işlerde kullanılır.

**Sevkiyat Kapsamı:** Sadece makina olarak sevkedilir.

**Makinaya adaptör dahil değildir.**

**Uyumlu Aksesuarlar:**

PROX28704: Micromot adaptör  
PROX28707: Micromot adaptör  
PROX28706: Micromot adaptör  
PROX28700: Ayak şalteri



### 28512 MICROMOT 60/EF

Freze Matkap

12  
VOLT

Güç	40 Watt
Çalışma gerilimi	12-18 V
Devir	5,000-20,000d/dak
Mandren kapasitesi	0.3-3.2mm anahtarsız
Uzunluk	22cm
Ağırlık	230g

**Kullanım Alanları:** Frezeleme, delme, kanal açma, polisaj, kesme, pas kazıma, gravürleme işlerinde kullanılır.

**Makinaya adaptör dahil değildir.**

**Uyumlu Aksesuarlar:**

PROX28704: Micromot adaptör  
PROX28707: Micromot adaptör  
PROX28706: Micromot adaptör  
PROX28700: Ayak şalteri



### 28690 MIS 1

Micro Tornavida

12  
VOLT

Güç	50 Watt
Çalışma gerilimi	12-18 V
Tork	0.35-2Nm
Mandren kapasitesi	6.5mm röhm

**Kullanım Alanları:** Muhtelif vidalama işlerinde kullanılır.

**Sevkiyat Kapsamı:**

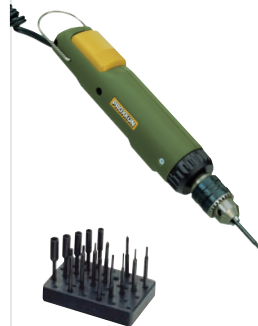
Düz: 0.3x1.5 - 0.35x2.0 - 0.4x2.5mm  
Yıldız: 0 ve 1mm  
Torx: T6, T8, T10  
Lokma: 3.0 - 3.5 - 4.0 - 4.5 - 5.0mm  
Allen: 1.5 - 2.0 - 2.5mm

**Makinaya adaptör dahil değildir.**

12-18 Volt NG2/E (2.0 Amper) Adaptör önerilir.

**Uyumlu Aksesuarlar:**

PROX28704: Micromot adaptör  
PROX28707: Micromot adaptör  
PROX28706: Micromot adaptör





### 28534 STS12/E

Dekupaj Testere

12  
VOLT

Güç	100 Watt
Çalışma gerilim	12-18 V
Devir	2.000-5.000d/dak
İnme mesafesi	6mm
Uzunluk	18cm
Ağırlık	480g

**Kullanım Alanları:** Ahşap (10mm), pc kartları (3mm)  
Metal (2.5mm)

**Sevkiyat Kapsamı:** Kaba ve ince olarak 2 adet bıçak ile  
sevki edilir.

**Makinaya adaptör dahil değildir.**

**Uyumlu Aksesuarlar:**

PROX28704: Micromot adaptör  
PROX28707: Micromot adaptör  
PROX28706: Micromot adaptör  
PROX28700: Ayak Şalteri  
PROX28054: Özel çelikten dekapaj bıçakları (2)  
PROX28056: HSS dekapaj bıçakları (2)



### 28644 MSG

Oyma Kalemi

220  
VOLT

Güç	50 Watt
Voltaj	220-240 V
Devir	11.000d/dak
Uzunluk	23cm
Ağırlık	680g
Muhafaza	Dayanıklı plastik kutuda

**Kullanım Alanları:** Her türlü ahşap malzemede nakış  
işlemek için, mobilya ve antika eşya tamiratı, boya kazıma  
işleri için uygundur.

**Sevkiyat Kapsamı:** 3 adet keski (U,V ve düz biçimde) ile  
birlikte sevki edilir.

**Uyumlu Aksesuarlar:**

PROX28572: Oyma bıçak seti (5)  
PROX28578: Bileme taşı



### 28594 PS 13

Kalem Zımpara

12  
VOLT

Güç	10 Watt
Çalışma gerilim	12-18 V
Darbe sayısı	8.000d/dak
Uzunluk	16cm
Ağırlık	130g

**Kullanım Alanları:** Maket uygulamalarında ulaşılması  
güç köşelerin zımparalanması için uygundur.

**Sevkiyat Kapsamı:**

• 4 adet düz saplı zımpara mli (hepsi farklı şekillerde)  
• 4 adet eğimli saplı zımpara mli (hepsi farklı şekillerde)  
• 3 adet kendiliğinden yapışkanlı 180, 240 ve 400 kumlu  
zımpara kağıdı pedleri (her bir pedde 5'er adet zımpara  
kağıdı bulunmaktadır.)

**Makinaya adaptör dahil değildir.**

**Uyumlu Aksesuarlar:**

PROX28822: Zımpara 180 kum (20)  
PROX28824: Zımpara 240 kum (20)  
PROX28826: Zımpara 400 kum (20)  
PROX28700: Ayak şalteri  
PROX28704: Micromot adaptör  
PROX28707: Micromot adaptör  
PROX28706: Micromot adaptör



PROX28594-64-67: Düz Saplar  
PROX28594-68-71: Eğimli Saplar

### 28635 GG 12

Gravür Seti

12  
VOLT

Güç	25 Watt
Çalışma gerilim	12-18 V
Devir	20.000d/dak
Uzunluk	14.5cm
Ağırlık	50g
Muhafaza	Şık plastik kutuda

**Kullanım Alanları:** Cam yüzeylerde motif işlemek ve yazı  
yazmak için uygundur.

**Sevkiyat Kapsamı:** 1 adet adaptör, 1 adet deneme camı,  
1 adet motif kitapçığı ve 6 adet uç ile birlikte sevki edilir.

**Uyumlu Aksesuarlar:**

PROX28212: Elmas uç 1mm (2)  
PROX28222: Elmas uç 1.8mm (2)



### 28146 MFB/E

Bütan Lehim Tabancası

Depo	50ml 60 dak kullanım
Sıcaklık	Süper incelikte 1,200°
Ateşleme	Elektronik piezo kristal
Ağırlık	250g

**Kullanım Alanları:** Lehimleme, lehim çözme, kaplama,  
parça ısıtma ve inceltme için ideal. Model imalatçıları,  
dış laboratuvarları, elektronikçiler, mücevher tamiratı,  
vitray cam işleme için idealdir.



### 28592 GG 12

Gravür Cihazı

12  
VOLT

Güç	25 Watt
Çalışma gerilim	12-18 V
Devir	20.000d/dak
Uzunluk	14.5cm
Ağırlık	50g

**Kullanım Alanları:** Cam yüzeylerde motif işlemek  
ve yazı yazmak için uygundur.

**Sevkiyat Kapsamı:** 1 adet elmas uç (1.8mm) ile  
birlikte sevki edilir.

**Uyumlu Aksesuarlar:**

PROX28212: Elmas uç 1mm (2)  
PROX28222: Elmas uç 1.8mm (2)



### 28650 MIC MIKRO El Testeresi

220  
VOLT

Güç	40W
Çalışma gerilim	220-240V
Devir	20.000d/dak
Testere ölçüsü	23x0.3x2.6mm
Kesme kapasitesi	4mm
Ağırlık	300gr

**Kullanım Alanları:** Ahşap, plastik, cam elyaf, kağıt ve karton gibi malzemelerin kesimi için uygundur.

**Uyumlu Aksesuarlar:**  
PROX28652: Testere (1)  
PROX28654: Elmas Testere (1)



### 28526 BBS/S Tank Zımpara Makinası

220  
VOLT

Güç	150W
Çalışma gerilim	220-240V
Devir	160m/dak
Zımpara ölçüsü	40x265mm
Uzunluk	17.5cm
Ağırlık	1200gr

**Kullanım Alanları:** Yüze zımparalama işleri için uygundur. Beraberindeki kışkaç kullanılarak farklı amaçlarda kullanılabilir.

**Sevkiyat Kapsamı:** 5 adet Zımpara 120 kum ve 5 adet Zımpara 240 kum ve 1 adet vidalı kışkaç ile birlikte.

**Uyumlu Aksesuarlar:**  
PROX28922: 80 kum (5)  
PROX28924: 150 kum (5)  
PROX28928: 240 kum (5)



### 28192 HKP220 Sıcak Silikon Tabancası

220  
VOLT

Çalışma gerilimi	220-240 V
Sıcaklık	200°
Dahili stand	Var
Çubuk ölçüsü	7x100mm

**Kullanım Alanları:** Metal, ahşap plastik, cam, seramik, taş, karton, deri, strafor ve bu gibi malzemelerin yapıştırılması için kullanılır.

**Sevkiyat Kapsamı:** 4 adet 7x100mm tutkal çubukları, 3 adet değiştirilebilir uç

**Uyumlu Aksesuarlar:**  
PROX28194: Tutkal çubukları (12)



### 27082 THERMOCUT 12E Isıtıcı Tip Strafor Kesme

12  
VOLT

Güç	60W
Çalışma gerilim	12V
Sıcaklık	150-350°

**Kullanım Alanları:** Tasarımcılar, dekoratörler, eğitimciler için uygundur.

**Makinaya adaptör dahil değildir.**

**Uyumlu Aksesuarlar:**  
PROX28704: Micromot adaptör  
PROX28707: Micromot adaptör  
PROX28706: Micromot adaptör  
PROX28082: Yedek kesme teli (10)



### 27130 Sıcak Hava Tabancası

Güç	500W
Çalışma gerilimi	220-240V
Sıcaklık	1.Kademe: 350° 2.Kademe: 550°
Hava hacmi	180 l/dk
Ağırlık	500g

**Sevkiyat Kapsamı:**  
3 adet değiştirilebilir uç



### 28148 Micro Tornavida Seti

**Kullanım Alanları:** Elektrikçi, fotoğraf makinası tamircileri, saatçi, kuyumcu ve model imalatçıları için ideal. nikel krom alaşımlıdır. Tornavida standı sevkiyata dahildir.

**Sevkiyat Kapsamı:**  
Standlı 15 parça  
Düz: 1,0x50 - 2,0x50 - 3,0x50  
Yıldız: 0-3x50 - 0x50 - 1-2x50  
Torx: T5x50, T6x50, T8x50, T10x50, T15x50  
Allen: 1,5x50 - 2,0x50 - 2,5x50 - 3,0x50



### 27020 DB 250

Mikro Aaç Tornası

Güç	100W
Çalışma gerilimi	220-240V
Devir	1.000-5.000d/dak
Torna mesafesi	250mm uzunluk 40mm salınma 25mm sele hareketi 20 mm punta hareketi

**Kullanım Alanları:** Bardak, çanak, tabak, vazo ve oyun evi sütunlarının imalatında. Maket Tasarımcıları için ideal.

**Sevkiyat Kapsamı:** 2,3,4,6,8,10mm sıkma pensi, döner punta, punta ayarive düz ayna dahildir.

**Uyumlu Aksesuarlar:**  
PROX27023: HSS keski seti (5)  
PROX27028: Kayar kollu delme mandreni  
PROX27024: 4 çenelli ayna  
PROX27026: 3 çenelli ayna



### 27006 KS230

Tezgah Tipi Daire Testeresi

Güç	85W
Çalışma gerilimi	220-240V
Devir	5.000d/dak
Testere ölçüsü	Çap:58mm Göbek:10mm
Tabla ölçüsü	160x160mm
Kesme kapasitesi	Ahşap : 8mm Plastik : 3mm Metal : 1.5mm
Ağırlık	1.8kg

**Kullanım Alanları:** Ahşap, metal, plastik, kauçuk ve bu gibi malzemelerin düz ve açılı kesimi için uygundur.

**Uyumlu Aksesuarlar:**  
PROX28014: Düz kesim testeresi  
PROX28011: Sert karbür testere  
PROX28020: HSS testere  
PROX28016: Tungsten testere  
PROX28017: Tungsten testere  
PROX28012: Elmas testere



### 27088 DS 230/E

Dekupaj Testere

Güç	85W
Çalışma gerilimi	220-240V
Devir	150-2.500d/dak
Tabla ölçüsü	160x160mm
Ağırlık	2.000g
Kesme kapasitesi	Sert ahşap : 4mm Yumuşak ahşap: 10mm Plastik : 4mm Metal : 2mm

**Kullanım Alanları:** Maket, oyuncak yapımı, modeller, Tasarımcılar için uygundur.

**Sevkiyat Kapsamı:** 5 ad testere, gönye siper, yan siper ve bağlantı vidaları

**Uyumlu Aksesuarlar:**  
PROX28112: Standart dişli kıl testere (12)  
PROX28113: İnce dişli kıl testere (12)  
PROX28114: Çok ince dişli kıl testere (12)



### 27050 MP 400

Tezgah Tipi Freze Makinası

Güç	100W
Çalışma gerilimi	220-240V
Devir	25.000d/dak
Tabla ölçüsü	300x150mm
Ağırlık	2.0kg

**Kullanım Alanları:** Profil açma, kanal ve yuva açma budak alma ve kesme işlerinde Sanat okulları ve eğitim atölyeleri için ideal.

**Uyumlu Aksesuarlar:**  
PROX29020: Kanal açma uç seti  
PROX29024: Düz kanal açma  
PROX29026: Düz kanal açma  
PROX29028: Düz kanal açma  
PROX29030: Yuvarlak kanal açma  
PROX29032: V kanal açma  
PROX29034: Kombine kanal açma  
PROX29036: Dış büküye pah kırma  
PROX29038: Lamba açma  
PROX29040: Dış büküye profil açma

**Sevkiyat Kapsamı:** 3 adet pens ve 3 adet uç dahildir.



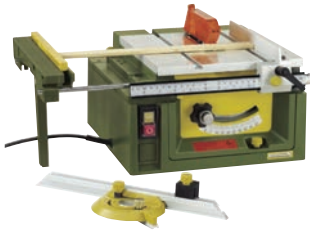
### 27070 FET

Tezgah Tipi Daire Testeresi

Çalışma gerilimi	220-240V
Devir	7.000d/dak
Testere ölçüsü	Çap :80mm Göbek:10mm
Tabla ölçüsü	300x300mm
Kesme kapasitesi	1-22mm
Ağırlık	6.000g

**Kullanım Alanları:** Ahşap, metal, plastik, alüminyum, kauçuk vb. gibi malzemelerin kesimi için uygundur.

**Uyumlu Aksesuarlar:**  
PROX28731: Süpercut testere  
PROX28732: Tungsten karbür testere  
PROX28734: Tungsten karbür testere  
PROX28735: Elmas kaplı testere  
PROX28730: Yüksel alaşım özel çelik (HSS)



### 27080

Thermocut Strafor Kesici

Güç	10V, 1A
Çalışma gerilimi	230V, 50/60z
Devir	100-200
Tabla ölçüsü	390x280 mm
Ağırlık	3 Kg

**Kullanım Alanları:** Mimari modeller, tasarımcılar, dekoratörler, sanatçılar, öğretmenler, prototipler ve klasik demir yolu, uçak ve tekne market yapımı için idealdir.



27078  
Thermocut 230/E Dayanak Aparatı



27076  
Thermocut 230/E Daire Kesici





### 27094 DS 460

Dekupaj Testeresi

Magnezyum  
Kollu



777,20 €

Güç	205W
Çalışma gerilimi	220-240V
Devir	900-1.400d/dk
Tabla ölçüsü	4000x250mm 45° yatar
Ağırlık	20kg

**Uyumlu Aksesuarlar:**  
PROX28112: Standart dişli kıl testere (12)  
PROX28113: İnce dişli kıl testere (12)  
PROX28114: Çok ince dişli kıl testere (12)  
PROX28741: Pimli kaba diş kıl testere (12)  
PROX28743: Pimli ince diş kıl testere (12)  
PROX28745: Pimli çok ince dişli kıl testere (12)  
PROX28747: Pimsiz spiral kıl testere (12)

**Sevkiyat Kapsamı:** 5'er adet kaba ve ince testere ile birlikte

### 27160 KGS 80

Gönye Kesme



429,20 €

Güç	200W
Çalışma gerilimi	220-240V
Devir	6.000d/dak
Tabla	45° döner
Tabla ölçüsü	230x230mm
Ağırlık	6kg
Kesme kapasitesi	45°de 20mm 90°de 25 mm

**Kullanım Alanları:** Metal, plastik, ahşap gibi malzemelerin temiz ve güvenli kesimi için uygundur.

**Uyumlu Aksesuarlar:**  
28729: Takviyeli kesme diskli  
28732: Tungsten testere

### 28092 DSH

Dekupaj Testere



Güç	205W
Çalışma gerilimi	220-240V
Devir	990-1.500 d/dak
Tabla ölçüsü	360x180mm 45° yatar
Ağırlık	20kg

**Kesme kapasitesi**  
Ahşap : 50mm  
Plastik : 30mm  
Metal : 10mm

**Kullanım alanı:** Kalıp ve maket imalatı, oyuncak tamiri, puzzle kesimi, mimari maket ve antika yenileme işlerinde Sanat okulları ve eğitim atölyeleri için ideal.

**Sevkiyat Kapsamı:** 5 adet kaba ve ince testere ile birlikte

**Uyumlu Aksesuarlar:**  
PROX28112: Standart dişli kıl testere (12)  
PROX28113: İnce dişli kıl testere (12)  
PROX28114: Çok ince dişli kıl testere (12)  
PROX28741: Pimli kaba diş kıl testere (12)  
PROX28743: Pimli ince diş kıl testere (12)  
PROX28745: Pimli çok ince dişli kıl testere (12)  
PROX28747: Pimsiz spiral kıl testere (12)

### 28124 TBH

Sütunlu Matkap

%8  
KDV



Çalışma gerilimi	220-240V
Devir	1.080-2.400-4.500d/dak
Sütun	45x500mm

**Teknik ölçüler**  
Delme: 10mm  
Mil hareketi: 63mm  
Kafa hareketi: 70mm  
Boğaz genişliği: 140 mm

**Tabla ölçüsü**  
200x200mm  
**Ağırlık**  
10 kg

**Uyumlu Aksesuarlar:**  
28200 2,35-3,0-3,2-4,0-5,0-6,0mm pens  
20394 PRIMUS mengine için T somun seti  
20392 PRIMUS 75 mengine  
20402 PRIMUS 100 mengine  
20150 KT 150 Koordinat sehpa

### 27150 KG 50

Gönye Kesme



Güç	85W
Çalışma gerilimi	220-240V
Devir	20m/san
Tabla	45° döner
Ağırlık	1.5kg

**Kesme kapasitesi**  
Maks. çap: 20mm  
Kesme Derinliği: 13mm

**Kullanım alanı:** Küçük metal, ahşap ve plastik kesimi için ideal  
**Sevkiyat Kapsamı:** 5'er adet keramik kesme taşıyla birlikte

**Uyumlu Aksesuarlar:**  
28152: Metal, ahşap, plastik için

### 28128 TBM220

Sütunlu Matkap

%8  
KDV



Güç	85W
Çalışma gerilimi	220-240V
Devir	1,800/4,700/8.500d/dak
Tabla ölçüsü	230x230mm
Boğaz genişliği	140mm
Ağırlık	3.3kg

**Sevkiyat Kapsamı:** 1,0-1,5-2,0-2,4-3,0-3,2mm ölçülerinde sıkma pensleriyle

**Uyumlu Aksesuarlar:**  
28122 RÖHM mandren  
28132 IMS 4 makina mengine

**Not:** Resimde görünen 28132 MS4 makina mengine teslimata dahil değildir.

### 27180 PM100

Polisaj Makinası

Voltaj	220-240V
Güç	140w
Devir	1000-3100rpm
Disk çapı Max.	Max. 102mm
Ölçüler	360x220x250
Ağırlık.	5 kg

**Uyumlu Aksesuarlar:**  
28000 Sert cilalama disk 100x15mm  
28002 Yumuşak cilalama disk 100x15mm  
28004 Keçe cilalama disk 100x15mm  
28006 Mikrofiber cilalama disk 100x15mm  
28008 80 gr cila pastası



### 27040 DH 40

Kalınlık Planyası

Güç	200W
Çalışma gerilimi	220-240V
Devir	6.000d/dak
Ölçü	280x230x235mm
İnceltme derinliği	0.8mm
Tabla uzunluğu	232mm
Ağırlık	8.0kg
Palanya ölçüsü	En: 80mm Kalınlık: 40mm

**Sevkiyat Kapsamı:** Makina üzerinde çift bıçak bulunmaktadır.

**Uyumlu Aksesuarlar:**  
27042 HSS 82 mm bıçaklar çift taraflı



### 28030 SP/E

Taşlama ve Polisaj

Çalışma gerilimi	220-240V
Devir	3.000-9.000d/dak
Ölçü	250x130x100mm
Ağırlık	1.0kg
Taş çapı	50x13x12.7mm

**Uyumlu Aksesuarlar:**  
28312 Polisaj seti  
28308 12,7mm göbek çaplı korundum taş  
28310 Sert malzemeler için bileme taşı



### 21200 BSG 2220

Matkap Bileme Makinası

Güç	85W
Çalışma gerilimi	220-240V
Taş ölçüsü	50x13mm
Ağırlık	1.7kg

**Sevkiyat Kapsamı:** Bileme taşı ile birlikte

**Uyumlu Aksesuarlar:**  
28308 Korundum bileme taşı  
21232 Bileme adaptörü(6)  
28310 Sert malzemeler için bileme taşı



### 27044 AH 80

Planya

Güç	200W
Çalışma gerilimi	220-240V
Bıçak hızı	6.000d/dak
Tabla ölçüsü	400x800mm
Palanya genişliği	80mm
İnceltme derinliği	0.8mm
Ağırlık	5.5kg

**Uyumlu Aksesuarlar:**  
27046 AH80 planya bıçakları (2'li)



### 27172 MBS 240/E

Şerit Testere Makinası

Çalışma gerilimi	220-240V
Devir	180-330md/dak
Tabla	200x200 45° yatar Sulu kesim imkanı sağlar
Boğaz genişliği	150 mm
Max. Kesim yüksekliği	80mm
Ağırlık	8kg

**Kullanım alanı:** Metal, plastik, ahşap gibi malzemelerin temiz ve güvenli kesimi için uygundur.  
**Sevkiyat Kapsamı:** 1,065x5x0,4mm testere

**Uyumlu Aksesuarlar:**  
28182: Dekupaj testere ekstra dar (1,3mm)  
28187: Testere klavuzları  
28174: Çelik ve pirinç için 24 diş testere  
28176: Ahşap ve plastik için 14 diş testere  
28180: Alüminyum ve plastik için 14 diş testere  
28186: Seramik, cam ve fiberglas için sulu kesim



## 27030 TB 50

Bant Zımpara Makinesi



Çalışma gerilimi	230V. 50/60Hz.
Tabla	210x145mm
Bant Zımpara Ölçüleri	50x533mm / 90° yatar
Zımparalama Hızı	400m/dak
Ölçüler	250x200mm
Yükseklik	250mm
Ağırlık	5.0kg

**Kullanım Alanları:** Uzun kenarlar, uç kesitleri, yançapları, gönyeleri ve iş parçasını dik açılarda aşın hassas düz yüzeyler çevirecek zımparalar.

Son derece etkili ekstraksiyon sayesinde tozsuz, temiz çalışma.

Zımparalama hızı 400 m/dak. Yumuşak ve sert aşaparlarda, demir dışı metallerde, çelikte, plastiklerde (perspex ve PC kartlarında) kullanılır.

Dengeli DC motor sayesinde güçlü tahrik. Silindirik yay gerilimi altında olduğu için aletlere ihtiyaç duymadan bantların kolayca değiştirilmesi. Silindirin ince ayarlanması, kayışın yanıl devrilmesini önler. Kompakt ve hafif tasarım, iş bittikten sonra kolayca istiflenmeyi sağlar.

Çalışma alanınızı daha temiz tutmak için elektrikli süpürge adaptörü. Kompakt atölye elektrikli süpürgeimiz CW-matic'i kullanmanızı öneririz.

## 24150 FD 150/E

Hassas Torna

%8  
KDV



Çalışma gerilimi	220-240V
Devir	Kademe1: 800-2.800d/dak Kademe2:1.500-5.000d/dak
Boyutlar	360x150x150mm
Çapraz kızak yük.	33mm
Çapraz kızak har.	X: 40 Z: 60
Bağlama çapı	6x6mm
Merkez mesafesi	150mm
Salınım	55mm
Ağırlık	4.5kg

**Uyumlu Aksesuarlar:**

24524: 6 parça HSS torna kalem seti

24152: Mandren 0.5-6.5mm

24154: 7 parça ER11 pens seti

(2-2.5-3-4-5-6 ve 7mm)

24062: RADIUS torna ataşmanı

## 27060 TG125/E

Disk Zımpara

%8  
KDV



Güç	140W
Çalışma gerilimi	220-240V
Tabla	98x140mm
Ölçüler	300x140x160mm
Devir	1,150-3,000d/dak
Ağırlık	3.0kg

**Kullanım Alanları:** 2'şer adet 80 kum, 150 kum ve 240 kum Zımpara

**Uyumlu Aksesuarlar:**

28160: 80 kum Zımpara (5)

28162: 150 kum Zımpara (5)

28164: 240 kum Zımpara (5)

## 24002 PD250/E

Torna

%8  
KDV

**Uyumlu Aksesuarlar:**  
24020: Konik Mandren  
24062: RADIUS torna ataşmanı  
24026: Çabuk değiştirilebilir kalemlik tutucu  
24024: Çabuk değiştirilebilir kalemlik  
24036: Dört ayaklı ayna (Bağımsız)  
24038: ER20 2-10mm pens seti  
24014: Merkezleme ataşmanı  
24010: Uzun parçalar için sabit mesnet  
24044: TA250 divizör ataşmanı  
24034: Uç ayaklı merkezi ayna  
24530: 8x8x80mm 5 parça HSS torna kalemi  
24540: 3 parça dış kalemi  
24555: 3 parça tungsten torna kalem seti

Çalışma gerilimi	220-240V
Devir	300-900-3.000d/dak
Boyutlar	560x270x170mm
Bağlama çapı	Merkez mesafesi: 250mm Salınım: 70mm Yükseklik: 46mm Kalem tutucu: 8x8mm
Ağırlık	12kg
Vida adımları	0,5-0,625-0,7-0,75-0,81,0-1,25-1,5mm - MT1 10,5mm göbek çaplı konik Fener Mili



## 28060 TSG 250/E

Disk Zımpara Makinası

%8  
KDV



Çalışma gerilimi	220-240V
Tabla	275x105mm
Ölçüler	330x280x230mm
Devir	250-750m/dak
Disk çapı	250mm

**Kullanım Alanları:** Cam, taş, fayans gibi malzemelerin sulu zımparalanmasında ve normal zımparalamada

**Sevkiyat Kapsamı:** 2'şer adet 80 kum ve 240 kum Zımpara

**Uyumlu Aksesuarlar:**

28970: 80 kum Zımpara (5)

28972: 150 kum Zımpara (5)

28974: 240 kum Zımpara (5)

28976: 320 kum Zımpara (5)

28968: Kendinden yapışkanlı silikon şerit

## 24400 PD400

Torna

%8  
KDV

**Uyumlu Aksesuarlar:**  
24408: 4 çeneli ayna  
24410: 4 çeneli ayna  
24412: Düz ayna  
24419: Pens seti  
24404: Sabit yatak  
24406: Gezer yatak  
24061: Torna ataşmanı  
24416: Kalem değiştirme aparatı  
24550: Torna kalemi (5)  
24552: Torna kalemi (3)  
24556: Tungsten kalem seti (3)  
24630: Merkezleme seti (3)  
24520: HSS delme seti (6)  
24266: Paralel destek seti

Güç	550W
Çalışma gerilimi	220-240V
Boyutlar	900x400x300mm
Devir	İleri-geri şalterli motor 1:80-300-1400d/dak 2:160-660-2,800d/dak
Ağırlık	45kg
Bağlama çapı	Merkez mesafesi: 400mm Yatak üzeri hareket: 85mm Sele hareket: 116mm MT3 fener mili 20,5 göbek çapı Kalem tutucu: 10x10mm
Vida adımları	0,2-0,25-0,35-0,4-0,45-0,5-0,6-0,7-0,75-0,8-0,9-1,0-1,25-1,5-1,75-2,0-2,5-3,0mm 19 adım



**Sevkiyat Kapsamı:** MK2 Döner punta, 3 çeneli ayna, 10mm kapasiteli punta mandreni ve B12 konikle



### 27110 MF 70

Mikro Freze

%8  
KDV



Güç	100W
Çalışma gerilimi	220-240V
Devir	5.000-20.000d/dak
Tabla ölçüsü	200x70mm
Taban alanı	130x235x370mm
X-Y ve dikey Salınım	134x46mm Dikey: 80mm
Ağırlık	7kg

**Kullanım alanı:** Laboratuvar teknisyeni, gözlükçü, kuyumcu, ve maket tasarımcıları için  
**Sevkiyat Kapsamı:** 1,0-1,5-2,0-2,35-3,0-3,2 mm pensler Koordinat sehпасı KT 70 ve basamaklı kısıkaçlar

#### Uyumlu Aksesuarlar:

24264:	Divizör kafası
24256:	Kısıkaç seti
27116:	Freze uç seti (3)
22466:	Paralel destek seti
28758:	Freze ucu 1mm
28759:	Freze ucu 2 mm
28761:	Freze ucu 3 mm
24260:	Mengene
28132:	Mengene

### 24104 PF230

Matkap ve Freze Düzeneği

%8  
KDV



Freze/Matkap	24108 FF 230
Uygunluk	PD400 ve PD250/E tornaya uyumlu
Sütun	Çap: 45mm Uzunluk: 500mm Boğaz Derinliği: 140mm

**Sevkiyat Kapsamı:** 6-8-10mm pens ile birlikte sevki edilir.

#### Uyumlu Aksesuarlar:

24140:	Hassas besleme
24255:	PM60 hassas mengene
24421:	UT400 divizör
24262:	Hassas V bloklar (2 adet)
24610:	4 parça freze seti (2-5mm)
24620:	4 parça freze seti (6-10mm)
24144:	5 parça pens seti
24434:	Kenar bulma seti
24106:	KT230 koordinat sehпасı

### 20200 UF/E

Üniversal Freze Sistemi

%8  
KDV



Güç	250W
Çalışma gerilimi	220-240V
Devir	10.000-30.000d/dak
Ağırlık	1.2kg

**Sevkiyat Kapsamı:** Üç adet DIN/ISO standardında 2.5 - 3 ve 6mm ER11 pens.



CNC frezelerde	BFB 2000 matkap/ freze standı ve KT150 koordinat sehпасında.	MB 200 matkap standı ve KT70 koordinat sehпасında.
----------------	--	--

### 24350 FF500/BL

Freze

%8  
KDV



Güç	400W
Çalışma gerilimi	220-240V
Devir	200-4000d/dak
Boğaz genişliği	125mm
Sütun	120x100x430mm
X-Y salınım	130x100mm
Tabla ölçüsü	H:750mm W:550mm D:550mm
Ağırlık	47kg

**Sevkiyat Kapsamı:** 6-8-10-12mm ölçülerinde pensler dahildir.  
**Resimdeki basamaklı kısıkaçlar dahil değildir.**

#### Uyumlu Aksesuarlar:

24266:	Paralel destek seti
24434:	Kenar bulma seti
27620:	Freze uç seti
22610:	Freze uç seti
24630:	Merkezlendirme seti
24262:	V kanallı kısıkaç
24322:	Talaş toplama tepsi
24254:	Besleme aparatı
24255:	Mengene
24256:	Basamaklı kısıkaç seti

### 24108 FF230

Freze

%8  
KDV



Güç	140W
Çalışma gerilimi	220-240V
Devir	280-550-870
Mak. yük.	1.200-1.500-2.200d/dak
Mak. yük.	500mm
X-Y Salınım	170x65mm
Tabla ölçüsü	270x80mm
Sütun	35x400mm
Ağırlık	17kg

**Sevkiyat Kapsamı:** 6-8-10mm ölçülerinde pensler dahildir. Resimdeki basamaklı kısıkaçlar dahil değildir.

#### Uyumlu Aksesuarlar:

24140:	Hassas ilerleme	24620:	Freze uç seti
24256:	Kısıkaç seti	24434:	Kenar bulma seti
24257:	Kısıkaç seti	24255:	Mengene
24262:	V kanallı mengene	24260:	Mengene
	: Merkezlendirme seti	28132:	Mengene
24610:	Freze uç seti	24144:	5 parçalı Pens seti

### 24114 FF250/BL

Freze

%8  
KDV



Güç	250W
Çalışma gerilimi	230V
Devir	400-6.000d/dak
Boğaz	65mm
İnme	30mm
Sütun	35x400mm
Tabla ölçüsü	270x80mm
X-Y Salınım	X:170mm - Y:65mm
Boyutlar	180x330mm
Yükseklik	500mm
Ağırlık	17kg

**Sevkiyat Kapsamı:** 6-8-10mm ölçülerinde pensler dahildir. Sıkma geneleri, kesici ve iş parçası teslimat kapsamına dahil değildir.

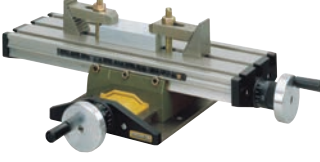
#### Uyumlu Aksesuarlar:

24140:	Hassas ilerleme	24620:	Freze uç seti
24256:	Kısıkaç seti	24434:	Kenar bulma seti
24257:	Kısıkaç seti	24255:	Mengene
24262:	V kanallı mengene	24260:	Mengene
	: Merkezlendirme seti	28132:	Mengene
24610:	Freze uç seti	24146:	5 parçalı Pens seti

### 27100 KT 70

Koordinat Sehпасı

Tabla ölçüsü	200x70mm
X-Y eksenli Salınım	134mmx46mm
T kanallar	3 adet 12x6x5mm
Hassasiyet	1 tam devir:1.0mm 1 bölme:0.05mm



Uygunluk: 28600 MB 200 MICROMOT matkap standına ve 28128 TBM 220 sütunlu matkaba uygundur.  
Sevkiyat Kapsamı: Resimde görünen iki adet basamaklı kışkaç dahildir

**Uyumlu Aksesuarlar:**  
24256: Basamaklı kışkaç seti  
24264: Divizör kafası

### 20150 KT 150

Koordinat Sehпасı

Tabla ölçüsü	200x200mm
X-Y eksenli Salınım	150mmx150mm
T kanallar	3 adet T kanallı
Hassasiyet	1 tam devir:2mm 1 bölme:0.05mm
T kanallar	3 adet T kanallı



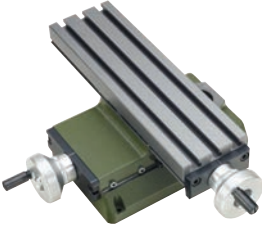
Uygunluk: BFB 2000 ve BFW 40/E 20165 matkaba uygundur.

**Uyumlu Aksesuarlar:**  
24257: Basamaklı kışkaç seti  
24046: Divizör kafası

### 24106 KT 230

Koordinat Sehпасı

Tabla ölçüsü	270x80mm
X-Y eksenli Salınım	170x65mm
Uygunluk	PF230-PF230
T kanallar	3 adet T kanallı 12x6x5mm
Hassasiyet	1 tam devir:1,5mm 1 bölme:0.05mm
Ağırlık	11kg



Sevkiyat Kapsamı: Kışkaçlar dahil değildir.

### 20165 BFW 40/E

Matkap Freze

%8  
KDV

Güç	250W
Çalışma gerilimi	220-240V
Devir	900-6.000d/dak
Ölçü	43mm boyunluk



**Kullanım alanı:** Hassas delme ve frezeleme işlerinde ideal

**Sevkiyat Kapsamı:** 2,35-3,0-3,2-4,0-5,0-6,0mm sıkma pensleri ve 2 adet anahtarlar.  
Resimdeki Koordinat sehпасı, matkap standı ve kışkaçlar dahil değildir.

**Uyumlu Aksesuarlar:**  
20150: KT150 Koordinat sehпасı  
20000: BFB 2000 matkap freze standı

### 20000 BFB 2000

Matkap Freze Standı



Tabla ölçüsü	200x200
Kafa	90° dönebilmektedir
Ağırlık	6.5kg
Sütun	Çap: 45mm Uzunluk: 500mm Boğaz Derinliği: 140mm

Uygunluk: 43mm boyunlu MAKITA- BOSCH-AEG-FEIN-METABO KRESSBLACK&DECKER-SKIL

### 24046

#### Üniversal Divizör



- Dairesel iş parçalarının hassas işlenmesinde.
- Zincir dişli, dişli çark, kam vb. üretiminde kullanılır.
- 360° taksimat için sonsuz vida, Ölçekli kadran sayesinde besleme ayarı(1 tur = 10°)..
- Yatay ve dikey olarak sabitlenebilir. T - kanalları 45 - 65mm arasında olan koordinat sehпасları için. Divizörün flanşı PD250/E tornanın fener miliyle aynı çaptadır, böylece 3 çeneli ayna (24034) ve 4 çeneli ayna (24036) monte edilebilir. Ø100mm düz ayna ve kademeli kışkaçlar dahildir. İkişer adet kademeli blok ve kışkaç, Bağlantı somunları, civatalar ve somunlarla. Aşap kutuda.
- KT 150 koordinat sehпасına sabitleme ve FF 230 - FF500/BL frezelerle bağlantı için.

### 28144 MGS

#### Gazlı Lehim Havya Seti



Adaptörler ile kombine halde çıplak alev ile veya Katalizör ünitesi ile çalışmak için. Lehimleme, sıcak kesim, ahşap yakma ve makaron uygulamaları için.Emniyetli açma/ kapama-gaz akış anahtarı ile elektronik ateşleme. Aynı aynı kontrol edilebilir gaz ve hava beslemesi. Sert lehimlemeler için alev sıcaklığı 1,300 °C'ye kadar çıkabilir, uçlarla çalışırken 500 °C'ye kadar ulaşabilir. Uzun süreli çalışma için büyük gaz tankı (20 ml). Bütün kartuşlarla tekrar dolum yapılabilir.

### 27490 CW MATIC

#### Atölye Süpürgesi



Güç	1100W
Çalışma gerilimi	220-240V
Tank hacmi	18lt
Kablo uzunluğu	5m
Uyumlu cihazlar	25-2000W aralığındaki tüm cihazlar makinaya doğrudan bağlanır.

Makina çalıştırıldığında süpürge otomatik olarak devreye girer, Makina kapatıldıktan 5sn sonra otomatik olarak kapanır.

**Uyumlu Aksesuarlar:**  
27494: Kağıt filtre  
27492: Oluklu filtre

### 28706 NG 2/S

Micromot Adaptör



Mak. Güç	220-240V. 16V Açık devrede 2A akım sağlar
Özellik	Isı dirençli
Ağırlık	1,0Kg

**Kullanım:** Kırmızı LED adaptörün hazır olduğunu gösterir MICROMOT cihazlar için askı bölümü 2,35mm ve 3,0mm uçlar için delikli tasarımı

### 25262 AP 12

Yağ Pompası



Özellik	1/2" besleme hortumlu motor, dizel ve ısıtma yağlarını 250Lt/s hızıyla pompalar
Ölçüler	120x90x90mm 1,4kg

**Kullanım:** Hortum ile yağ değişimi yapıldığında 40 derece sıcakta akış hızı 3Lt/dakikadır. 6mm hortum birçok yağ seviye çubuk yuvasına uymaktadır. 200 cm timsah ağız kablolarıyla 150cm 1/2" şeffaf besleme hortumu

### 28707 NG 2/E

Micromot Adaptör



Mak. Güç	220-240V. 16V Açık devrede 2A akım sağlar
Özellik	Kademesiz değişken geri beslemeli elektronik hız kontrolü ve ısı dirençli
Ağırlık	1,0Kg

**Kullanım:** PTC aşırı yük koruma sistemi Kırmızı LED adaptörün hazır olduğunu gösterir. MICROMOT cihazlar için askı bölümü 2,35mm ve 3,0mm uçlar için delikli tasarımı.

**Sevkiyat Kapsamı:** Resimde görülen MICROMOT cihaz ve uçlar dahil değildir.

### 28600 MB200

Micromot Matkap Standı



Geçme kılavuzlara sahip başlık 90° eğilebilir (ölçü halkası bulunmaktadır). Konik delme ve çok yönlü frezeleme işlemleri yapılabilir. Geri dönüşü yaylı dişli besleme, yormadan ve hassas bir şekilde işlem yapılabilmesine olanak sağlar. Ayarlanabilir durdurma sınırı ile pratik delme derinliği ölçümü (maksimum 40mm hareketli). MICROMOT delme ve frezeleme cihazları için standart 20mm ayar bileziği ile. Sağlam, sert krom kaplı çelik kaide (280 x 20mm) ve 140mm boşluk kapasitesi ile

### 28704 NG 5/E

Micromot Adaptör



Mak. Güç	220-240V. Açık devrede 16V yüküyle 12V gerilimi 5A akımda sağlar.
Özellik	Kademesiz değişken geri beslemeli elektronik hız kontrolü ve ısı dirençli
Ağırlık	2,0Kg

**Kullanım:** PTC koruma devresi yüksek gerilime karşı koruma sağlar. Tristorgeri beslemeli elektronik hız kontrolü makinenin düşük hızlarda yüksek tork ve optimum kullanım verimine yardımcı olur. Kırmızı LED adaptörün hazır olduğunu gösterir Mikromot cihazlar için askı bölümü 2,35mm ve 3,0mm uçlar için delikli tasarımı

**Sevkiyat Kapsamı:** Resimde görülen mikromot cihaz ve uçlar dahil değildir. 4mm çaplı standart muz prizler için bir çift fiş.

### 20002 BV 2000

Matkap Standı



Tabla Ebatı	200x200mm döküm T kanallı
Kolon yük.	500mm
Özellik	Derinlik ayarlı, 20mm boyun çaplı FBS 240/E, IB/E, LB/E, Micromot 60 serisi makinalara uygundur.

Ağırlık 2 kg

**Sevkiyat Kapsamı:** Tek stand, Resimde görünen kısaçklar ve makina dahil değildir.

**Bağlanabilir makinalar:** FBS 240/E, IBS/E, LBS/E, MICROMOT 60 serisi ve MICROMOT 230/E

### 28700

FS Ayak Şalteri



Özellik	Bağlantı kablosu 250cm çıkış kablosu 50cm
Kullanım	12V makina'da adaptör Fs'ye bağlanır hem seyir hem de tezgah makinalarında

### 28410

Micromot Alet Tutucu



Özellik	Fiberglas polyamid alet tutucu
Kullanım	IBS/E, BSE/E, LHW ve SS230/E ayrıca OZI 220/E için uygundur



### 28610

#### Üniversal Tutucu



**Özellik:** 60mm ye kadar masa ve atölye tezgahlarına bağlanabilir. 2 vidayla tezgaha bağlantı yapılabilir. 20mm Boğazlı tüm MICROMOT makinalarına uyur.

### 20402 PRIMUS 100

#### Mengene



Çene genişliği	100mm
Çene açılımı	75mm
Oluk ölçüsü	105x15mm
Ağırlık	5.0kg

### 28608 FMZ

#### Hassas Mengene



**Özellik:** Yatay ve dikey V kanallı çeneler 75mm izoleli çeneler maks sıkıştırma 70mm Ağırlık 1.6kg, 60mm ye kadar masa ve atölye tezgahlarına bağlanabilir.

### 28132 MS 4

#### Makina Mengenesi



Uygunluk	28600 MB 200 ve TBM 220 ye uygundur
Ölçüler	50mm çene genişliği 10mm yükseklik Çenelerde yatay ve dikey V kanallar
Sıkma ölçüsü	Maks. 34mm

### 28602 FMS 75

#### Vantuzlu Hassas Mengene



Özellik	Yatay ve dikey V kanallı çeneler 75mm izoleli
Maks. Sıkıştırma	70mm
Ağırlık	1kg

### 27200 MP120

#### Micro - Pres



Ø 3 – 4 – 5 – 6 ve 8mm ölçülerindeki 5 silindirik presleme aparatı (yüzey sertleştirilmiş) kol üzerindeki vida ile sabitlenir. Birer adet Ø 3 ve Ø 9mm yarım yuvarlak aparat ve bir adet 60° açılı sac bükme aparatı da dahildir. Yukarıda belirtilen aparatlar için gereken tüm delikleri ve kalıpları olan, kolayca ayarlanabilen, sertleştirilmiş döner tabla. Basınç kuvveti yaklaşık 1,000 N (100kg). Yukarıdaki 50mm döner tabla üzerinde çalışan dişli kol maksimum 65mm inmektedir. 120mm sağlam çelik kol. 8mm merkezi ve iki sabitleme deliği olan 80 x 190mm çelik zemin taban plakası. Ağırlık yaklaşık 2,800g.



### 20392 PRIMUS 75

#### Mengene



Çene genişliği	75mm
Çene açılımı	65mm
Oluk ölçüsü	80x11mm
Ağırlık	2.5kg

**Kullanım:** CNC ile işlenmiş kılavuzlara sahip özel dökme demirden yapılmış taban gövdesi. Değiştirilebilir kavrama çeneleri. Düz frezelenmiş çalışma yüzeyi. Yüksek eksenel yük altında bile kullanım kolaylığı için haddelenmiş yumuk dişli iş milleri.



### 24098

#### Tornalar için Alet Tutucu



Uygunluk	PD250/E ve PD400 tornaların kalem tutma parçasına bağlanır LB/E ve IB/E'yi tutar
Kapasite	MICROMOT: 20mm Kapasite: 8x10mm şaft

**24255 PM60**

Hassas Mengene

Yandan ve arkasından kullanılabilir. Çene genişliği 60 mm, sıkıştırma kapasitesi 42mm. Bağlantı civatası ile birlikte ahşap kutu içinde sevki edilmektedir.



**28622 110/BF**

Esnek Şaft

Özellik: 100cm uzunluk çift çelik bilye yataklı, 0,3-3,2mm uç kapasitesi Mandrenli



**24260 PM40**

Hassas Mengene

Hassasiyet için çelikten işlenmiştir. Tamamen açışaldır. Çene genişliği 46mm, sıkma kapasitesi 34mm. Toplam uzunluk 70mm. Özellikle filigran için ve MICRO freze MF 70 veya KT 70 bileşen tablası ile çalışmak üzere uygundur. Kayar bloklar ve sabitleme vidaları birlikte verilmektedir. Ahşap bir kutu içindedir.



**24417**

Kalem Tutucu ve Kesme Kalem

Oluk ve yiv açılabilir. 12 x 3 x 85mm HSS malzeme kobalt içerir. PD 400 hızlı değiştirme sistemi için kullanılır.



**27106 GE20**

Gravür Aleti

Özellik: 2/1 - 3/1 - 4/1 - 5/1 gravürlene oranı. Ana kaide 14 adet harfin işlenmesine olanak verir. Teslimat Kap. Komple 2 set A'dan Z'ye (52 parça)



**24266**

Paralel Destek Seti

Sevkiyat Kapsamı: Güçlendirilmiş çelikten imal edilmiş 8, 10, 15, 20, 25, 30, 35, 40, 100 mm paralel destek seti.

Kullanım Alanı: Freze, torna ve sütünlü matkaplarda destek seti olarak kullanılır.



**28620 110/P**

Esnek Şaft

Özellik: 100cm uzunluk çift çelik bilye yataklı MICROMOT pansler kullanılabilir. Sevkiyat: 1,0-1,5-2,0-2,4-3,0-3,2 mm altı adet pens ve esnek şaftla birlikte



**24434**

Kenar Bulma Seti

Uygunluk: Freze makinasının miline göre iş parçasının başlangıç noktasını hızlı bulmayı sağlar. Kapasite: 6x6x50mm ve 6x5x75mm



### 24082

M3'ten M10'a Pafta Tutucu



Uygunluk	PD250/E ve PD400'ün puntasına bağlanır
Kapasite	M3-4-5-6-8-10

**Kullanım Alanı:** Yuvarlak kalıplar için kalıp tutucu. M 3 - 4 - 5 - 6 - 8 ve 10 dişleri için. Torna tezgahının kuyruk stoğu matkap mandrenine montaj için Ø 10mm tutucu ile, iplikler kesilirken tutucu elle tutulur. Sürgülü kapaklı ahşap kutuda düzgünce paketlenmiş.

### 28572 OYMA KALEM SETİ / 28578 BİLEME TAŞI



28572

28578

Özellik Süper kalite bi-metal Japon malı

Kullanım V biçimli, büyük ve küçük kalem, dik ve iç büyük bıçaklar 5 parça 100x65x15mm ebatlı bileme taş, MSG için

### 28946

Testere Koruyucu Kapak Seti



**Kullanım Alanı:** Standart 20mm yakalı elle çalışan MICROMOT makineleri için koruyucu kapaklar. Testere bıçakları, kesme diskleri, freze uçları, taşlama aletleri, çelik fırçalar ve parlatma aletleri ile güvenli bir şekilde çalışmak için.

22 ve 38 mm çaplar için 2 parçalı set. Montajı kolaydır.

### 27024

DB250 İçin 4 Çeneli Ayna



Köşeli şekildedeki asimetrik parçaları sıkıştırmak için kullanılır. Ters çevrilebilir çeneler için 1.5 - 35mm arası ve distant 14 - 67mm arası sıkıştırma yapabilir. DB 250'in M16x1 dişli ayna miline direkt vidalanabilmektedir.

### 28122

Röhm Mandren



Uygunluk	TBM 220 S. matkaba uygun 3/8" dişli
Kapasite	0,5-6,0mm 10,000d/dak

### 27026

DB250 İçin 3 Çeneli Ayna



Hassas sıkıştırma için kullanılır. Çinko dökümden yapılmış ve 1.5 - 20mm arası için çeneler ters çevrildiğinde distant 12 - 50mm arası sıkıştırma sağlamaktadır. DB 250 ayna miline direkt bağlanmayı sağlayan M16x1 vidalıdır.

### 27028

DB250 İçin Mandren



5mm'ye kadar sıkıştırır. Dönen arka merkezin deliğine yerleştirilir. Besleme hareketi puntanın hareket ettirilmesi ile gerçekleştirilir.

### 28566 OFV

Freze Aparı



Paralel durma limitinden bağımsız olarak (maksimum boğaz genişliği 150mm), merkezleme pimi (100 - 400mm) veya elle dairesel freze işlemi. Yüzeyi frezelenmiş olan döküm alüminyum. Önceden ayarlanabilir derinlik kontrolü. Kılavuz düzleminde bulunan prizma sayesinde yuvarlak parçaların delinmesi için de idealdir.

### 27023

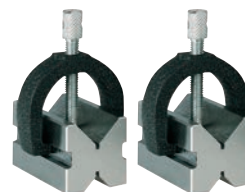
5 Parça HSS Torna Kalem



En çok kullanılan tornalama takımlarına sahip yüksek kaliteli bir set: kordon çekme takımı, oluklu keski 3mm ve 6.4mm, ayırma takımı ve raspa. Ahşap bir kutu içine düzgün bir şekilde yerleştirilmiştir.

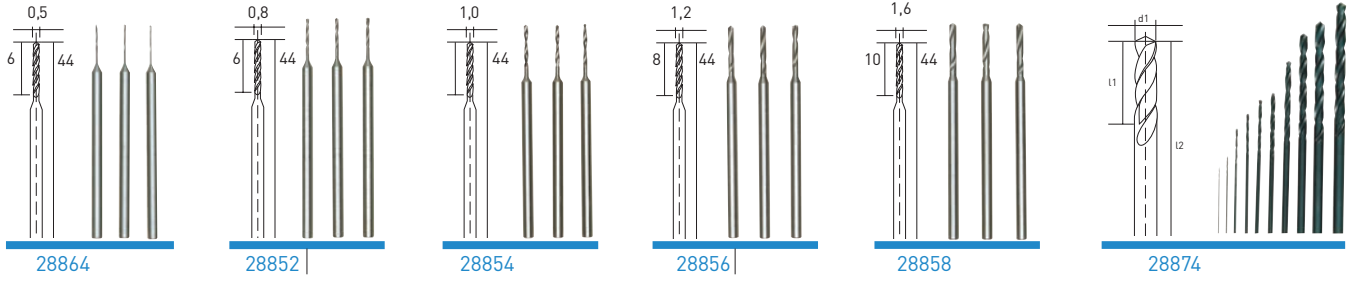
### 24262

Hassas V Kanalı Kıskaç

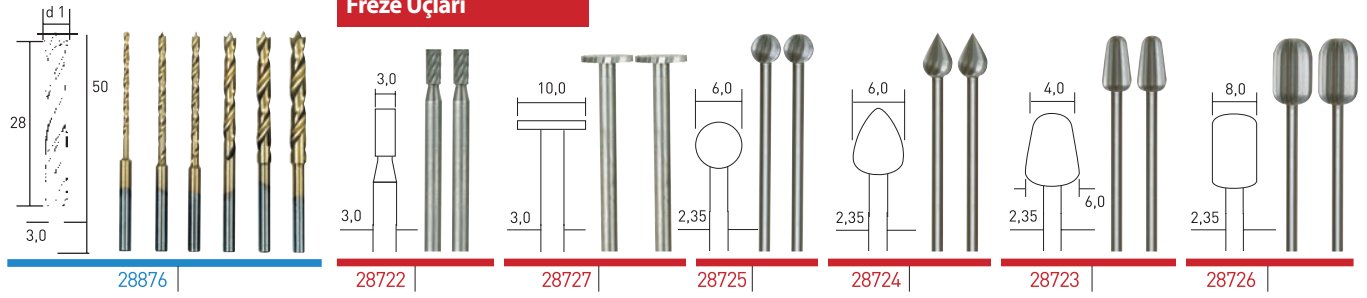


Farklı tipteki iş parçalarını sıkıştırma için. Çift halde hassas işlenen sertleştirilmiş çelikten. Farklı derinlikte V kanalı, 90° açılı. Boyutlar 50 x 30 x 30mm. Sağlam kıskaç ve vidalı topuz iş parçasının mükemmel sıkışması.

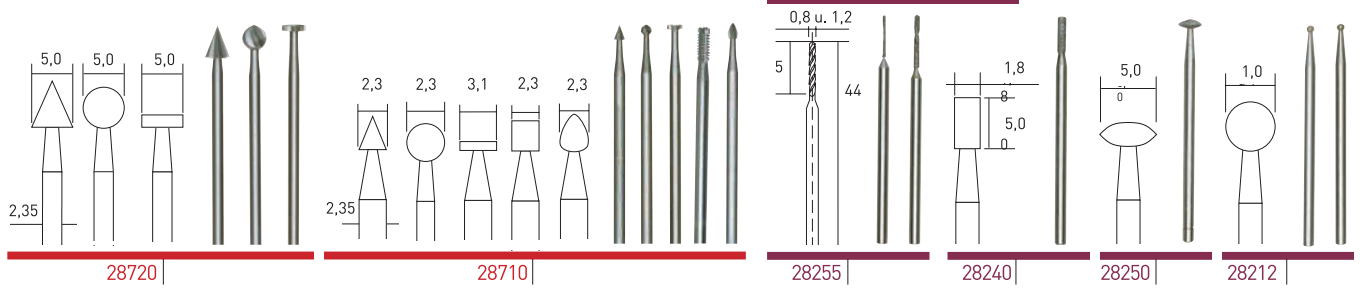
**HSS Matkap Uçları**



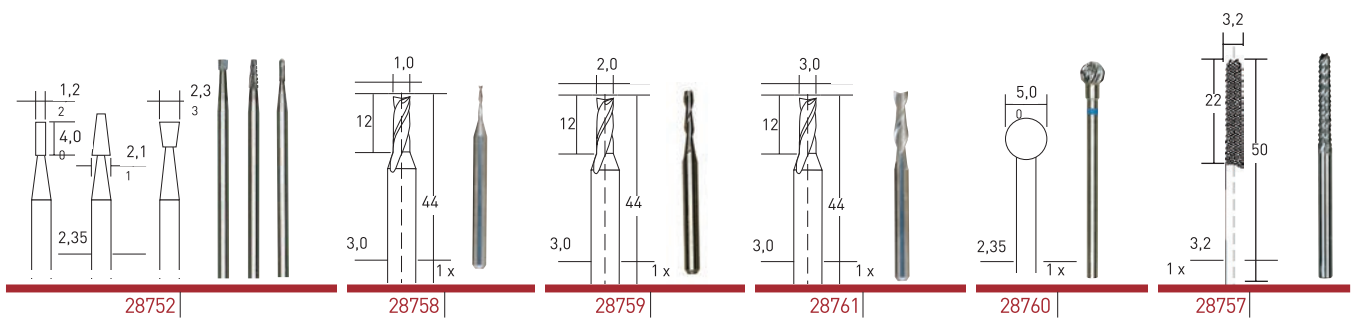
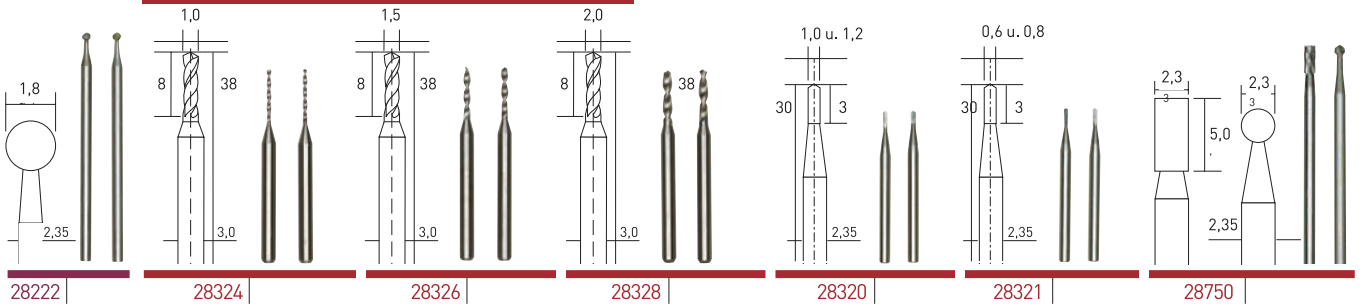
**Freze Uçları**



**Elmas Uçlar**

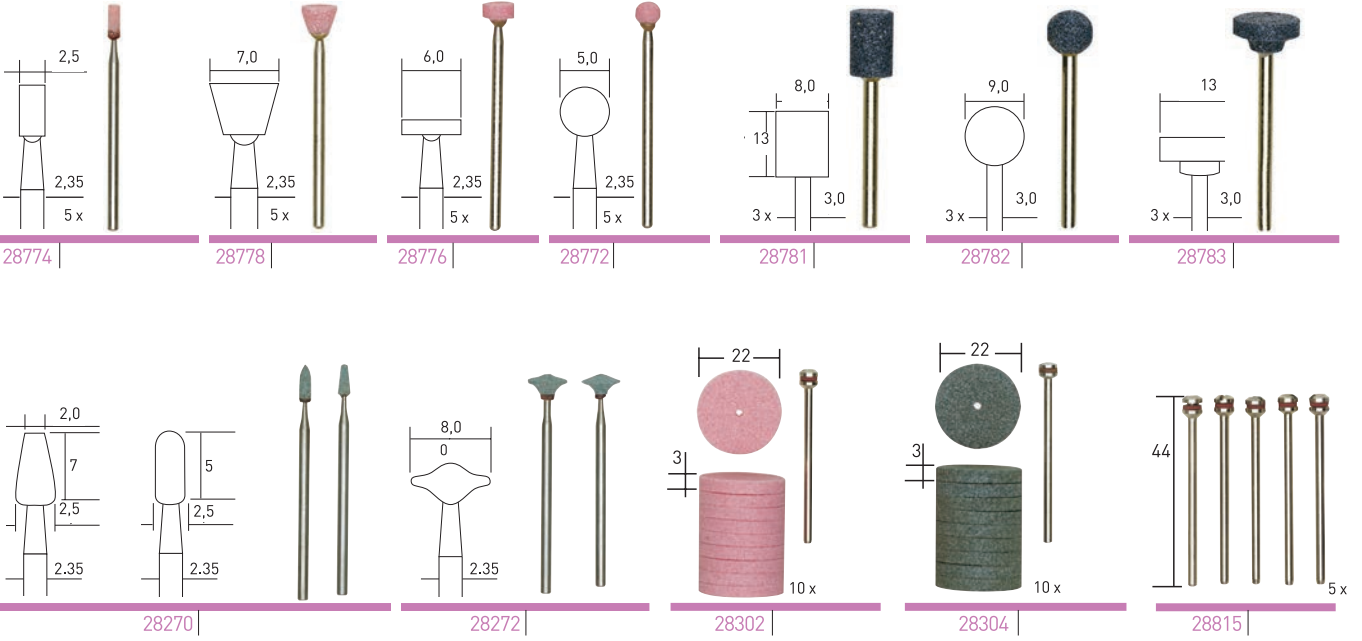


**Tungsten Karbürlü Matkap ve Freze Uçları**

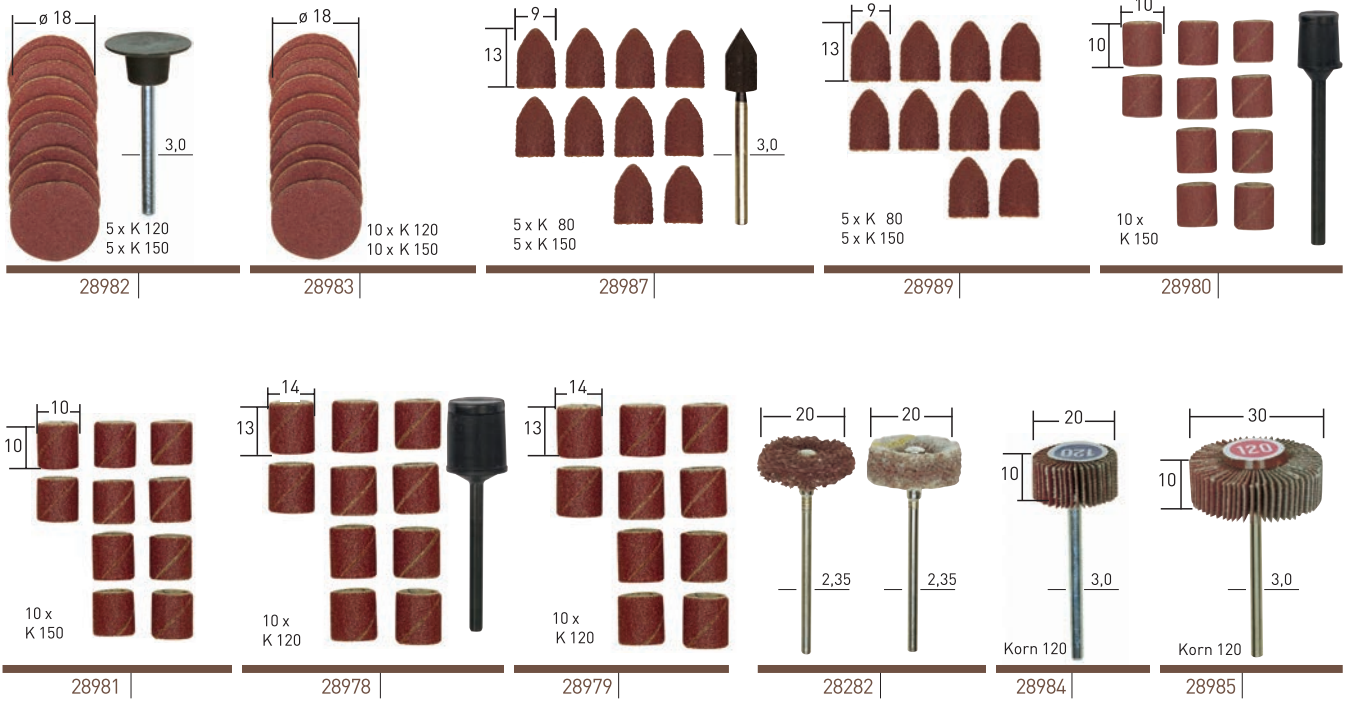




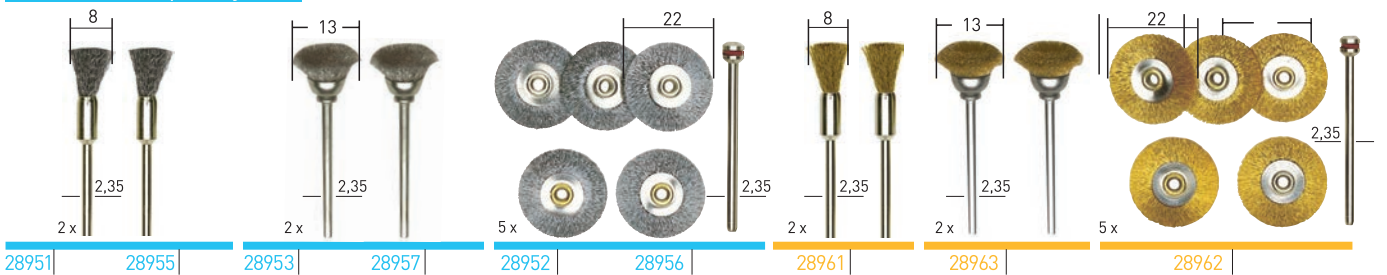
Taşlama Uçları



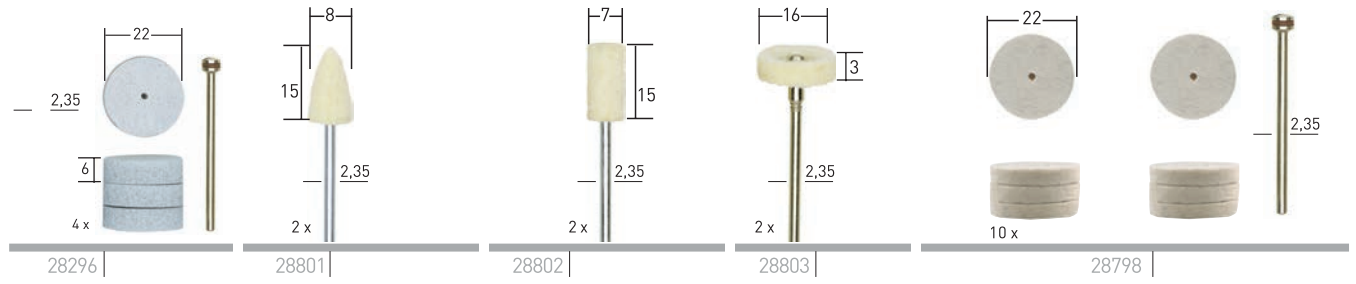
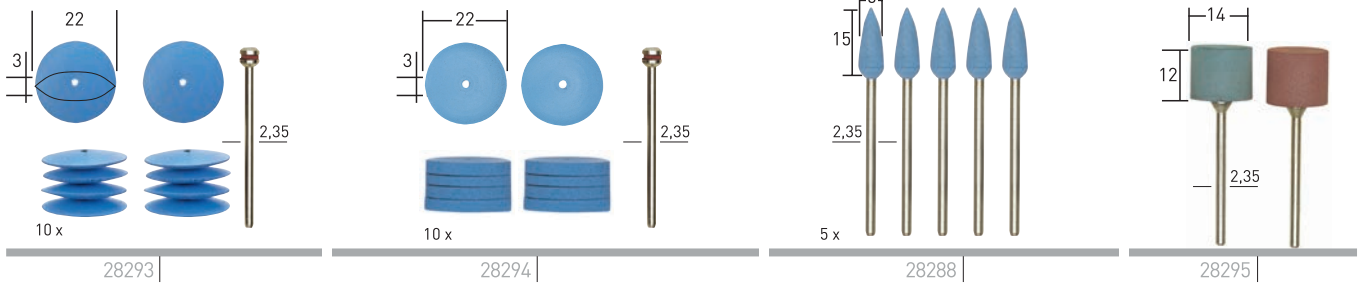
Zımparalama



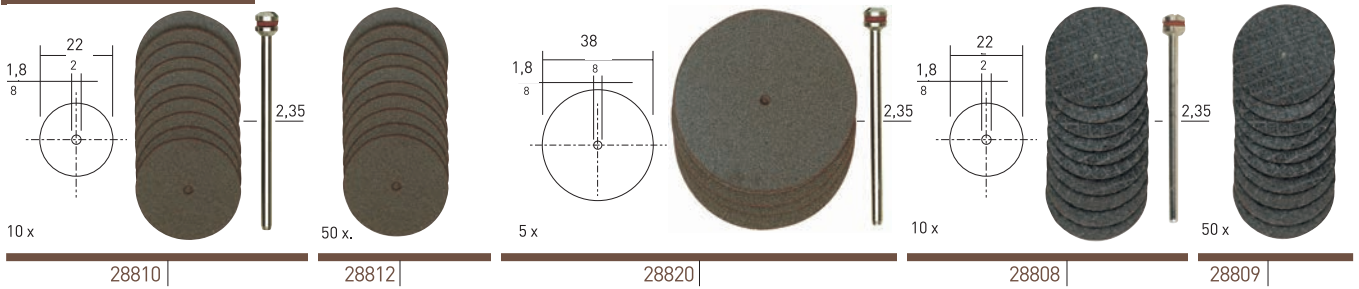
Temizleme ve polisaj



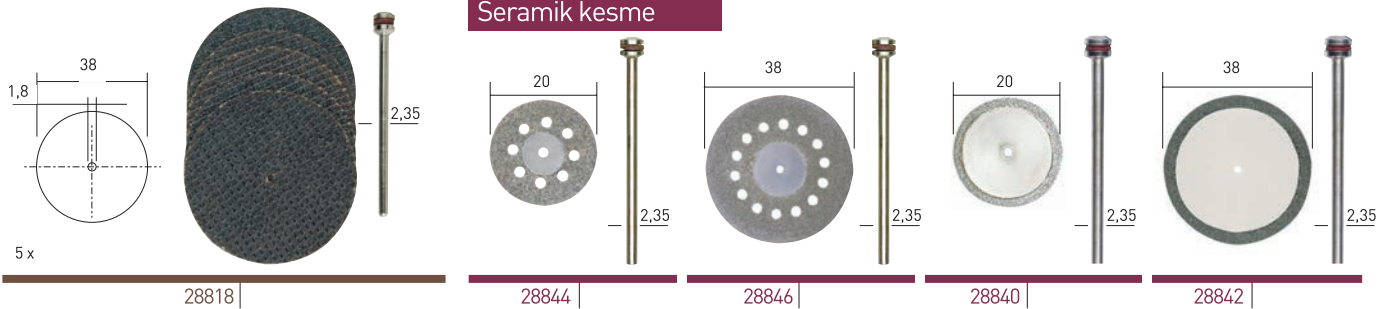
Hassas polisaj



Kesme diskleri



Seramik kesme



### 28920

#### Cam İşleme Seti Dört Parçalı set.

2 elmas taşlama ucu ve 2 silikon karbür taşlama ucu. camın gravürlene, taflama ve buzlama işleri için.  
Elmas uç 1: yuvarlak Ø 1.0mm,  
Elmas uç 2: yuvarlak Ø 1.8mm. Silikon karbür uç konik 3/2 x 5mm ve silindirik 2/2.5 x 7mm.  
Bütün saplar 2.35mm'dir.



### 28910

#### Tasarımcı Seti 13 Parçalı setin içinde

1'er adet hem yuvarlak hem silindirik şekilde hassas freze ucu 2.3mm, 1'er adet hem yuvarlak hem konik taşlama ucu 5.0mm. 1'er adet mikro delici 1.0 ve 2.3mm. 5 adet kesici diskler Ø 22mm, 1 testere bıçağı Ø 22 mm ve mil Ø 2.35mm. Kesmek, frezelemek, polisaj ve delme iflemleri için. Bütün saplar 2.35mm'dir.



### ELMAS UÇLAR

28230	1.2mm	2 adet
28232	2.2mm	2 adet
28234	3.2mm	2 adet



### 28285

#### Komple Polisaj Seti

10 Parçalı setin içinde  
Metal, cam, değerli metal, porselen ve plastik malzemelerin parlatılması için. 3 adet keçe polisaj ucu (silindirik, konik teker) 3 silikon polisaj uç (mermi, silindirik, teker) Pamuk yün polisaj teri; keçi deri tekeri ve polisaj macunu (2.35mm mil dahildir).



### 28940

#### Micromot Çelik Pens Seti

Sertleştirilmiş ve 3 oluklu.  
BİRER ADET 1.0-1.5-2.0-2.4-3.0-3.2mm ölçülerinde.  
Sıkma somunu ve askı klipi (Soldaki nota bakın)



### 28941

#### Üç Çeneli Çelik Mandren

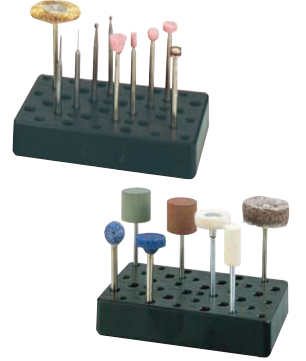
Bütün Micromot cihazları için uygundur.  
Değişik shaft ölçülerinin kullanımda kolaylık sağlar. Kapasite 0.3 ile 3.2mm arasında



### 28359

#### Uç ve Keski İçin Tezgahlar

Sap ölçüleri 2.35mm ve 3.2mm olan mikro uçların, taşlama uçlarının, fırça ve diğer dönen uçların güvenli ve temiz saklanması için.  
Uç ve keski dahil değildir.



### 24152

Mandren 0.5-6.5mm



### 24110

10mm mil çapı delme/frezeleme makinalarına uygun anahtarlı mandren



### 96000

24028 için anahtar



### 96001

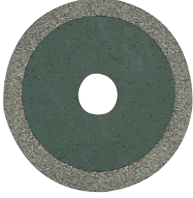
24002 ayna anahtarı 24002-01-67



**28012**

Elmas Testere

50mm çap (10mm göbek) 0,5mm kalınlıkta seramik ve fibreglas levha için elmas tozu



**28014**

Düz Kesim Testeresi "SUPER-CUT"

58mm çap (10mm göbek)  
80 adet değişken yerleştirilmiş dişli. Sert ve yumuşak ahşap, plastik ve pertinax için ideal. Hızlı, temiz kesimler için. Dişliler teker teker kesilmiş ve bilenmiştir.



**28011**

Sert Karbür Testere

58mm çap (10mm göbek)  
0,5mm en. Hassas dişli: fibreglas levha, 3mm'ye kadar demiriz metal, dura-plastik ve diğer "zor" malzemeler için ideal.



**28020**

HSS Testere

50mm çap (10mm göbek)  
Hassas dişli. Hassas kesimler için tasarlanmıştır.



**28017**

Tungsten Uçlu Testere

50mm Ø x 1.1 mm çap (10mm göbek)  
20 dişli. Balsa ve suntaların son deçe temiz kesimi için.  
Ayrıca PC kartları ve POLİKARBONAT kesiminde de kullanılabilir.



**28731**

Super Cut Testere

80 dişli, 85mm Øx0.5x10mm göbek.  
Sert ve yumuşak ahşap ve plastikler için kullanılır.



**28730**

Fet İçin HSS Testere



**28732**

Tungsten Karbür Uçlu

80 mmØx1.5x10mm göbek. 36 dişli. Sunta, sert ve yumuşak ahşap, plastik, alüminyum ve PC kartlarını kesmek için kullanılır.



**28735**

Elmas Kaplamalı

85mmØx0.7x10mm göbek.  
Cam, taş ve fayans kesmek için kullanılır.



**TUNGSTEN KARBÜR AHŞAP FREZE UÇLARI**

29024 ① Düz kanal açma ø3,2mm

29026 ② Düz kanal açma ø5,0mm

29028 ③ Düz kanal açma ø6,5mm

29030 ④ Yuvarlak kanal açma ø6,4mm

29032 ⑤ V-kanal açma ø6,5mm

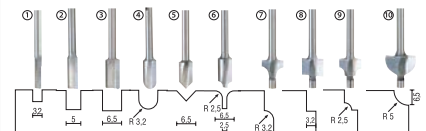
29034 ⑥ Kombine kanal açma 6,5/2,5mm

29036 ⑦ Dış büyük kanal açma R3,2mm

29038 ⑧ Lamba açma 6,4mm

29040 ⑨ Dış büyük profil açma 5,0mm

29042 ⑩ İç büyük pah açma ø13mm





**29020**

Ahşap Freze Uç Seti 10 Parça



İçerik: 29024, 29026, 29028, 29030, 29032, 29034, 29036, 29038, 29040, 29042

**24610**

Freze Uç Seti 2-5mm



6mm saplı HSS uçlar. İçinde 2,3,4,ve 5 mm çaplı uçlar bulunmaktadır.DIN 327'e göre iki oyuklu. Kayar kapaklı ahşap kutu içinde

**24620**

Freze Uç Seti 6-10mm



6,7,8 ve 10 mm çaplı HSS uçlar. DIN 844'e göre dört oyuklu. Kayar kapalı ahşap kutu içinde

**24630**

Punta Matkap Seti



HSS, DIN 333 (A tip) 60° 2.0-2.5 ve 3.15mm ölçülerinde komple set.

**24257**

Kademeli Uç Seti



2 adet step bloğu, 2 adet kısaç, 2 somun ve 2 T oluk somunu (B=7mm, E=12 mm, D=4mm, C=7,2 mm) yaklaşık 35 mm'ye kadar olan iş parçaları. PD 230/E, PF/FF230, PD400, PF/FF 400, FF500, BF82000 ve alın plakası 24 412 ve KT 150 ile kullanılabilir. Kayar kapaklı ahşap kutu içerisinde

**24530**

PD250/E için 8x8x80mm



Birer adet çapak alma, bölme, son kesim, sağ ve sol kesikli kalem. Kayar kapaklı ahşap kutu içinde.

**24520**

PD250/E ve PD400 için HSS iç diş açma kalem seti



**24540**

PD250/E için 8x8x80mm



Birer adet Dış pafta (60° taşlanmış, metrik), iç-Diş ve genel kesim kalemi. Kayar kapaklı ahşap kutu içinde.

**24552**

PD400 için 10x10x80mm



Birer adet Dış pafta (60° taşlanmış, metrik), iç-Diş ve genel kesim kalemi. Kayar kapaklı ahşap kutu içinde.

**24555**

PD250/E için 8x8x80mm

1 - Çapak alma  
2 - Uzunlamasına Çalışma;  
3 - 90mm oyuk çubuğu için, 12mm'den büyük delikler için.



Standart tungsten parçalar 55°, kaplamalı. Üç adet vida ve TX8 anahtar için ilave parça dahildir.

**24556**

PD400 için 10x10x80mm

1 - Çapak alma  
2 - Uzunlamasına Çalışma;  
3 - 90mm oyuk çubuğu için, 12mm'den büyük delikler için.



Standart tungsten parçalar 55°, kaplamalı. Üç adet vida ve TX8 anahtar için ilave parça dahildir.

**24550**

PD400 için 10x10x80mm



Birer adet çapak alma, bölme, son kesim, sağ ve sol kesikli kalem. Kayar kapaklı ahşap kutu içinde.

**KARBÜR OFSET KALEMLERİ**

PD250E ve PD400 için



24560 PD250, 8x8x60MM  
24562 PD400, 10x10x70MM

**28557**

**Elmas Testere**

50mm çap (10mm göbek) 1mm Kalınlıkta cam, porselen, seramik ve taş kesimi ve taşlanmasında.



LHW ve LHW/A için uygundur.

**28558**

**Elmas Testere**

50mm çap (10mm göbek) 0,6mm Kalınlıkta cam, porselen, seramik ve taş kesimi için.



LHW ve LHW/A için uygundur.

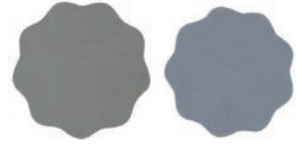
**28838**

Tungsten karbür kesme diski 20mm  
Ø:2,35mm  
Kalınlık: 2mm  
Ahşap: CFKGRP kauçuk ve silikon malzemelerin kesiminde idealdir.



**DALGA KENARLI ZIMP. DİSKİ**

12'şer adet



**29082** 30MM, 1000 KUM  
**29084** 30MM, 2500 KUM

**SERT POLİSAJ SÜNGERİ**

30x25mm, konik



**29076** BEYAZ  
**29077** SARI  
**29078** SİYAH

**WP/E İÇİN POL. SÜNGERİ**

Konik, 2'şer adet



**29096** SERT, BEYAZ  
**29094** ORTA SERT, SARI  
**29092** YUMUŞAK, SİYAH

**29070**

WP/E için profesyonel polisaj seti 2 adet



80mm uzatma kolu, 30mm sünger altlığı, 12 adet 1000 kum ve 12 adet 2500 kum zampara sert, orta ve yumuşak polisaj süngeri

**CIRTLI ZIMPARA PEDİ**

WP/E, WP/A, EP/, EP/A için uygundur.



**29074** 30MM  
**29098** 50MM

**PARLATMA DİSKLERİ**

WP/E için uygundur. 2'şer adet



**28664** KUZU YÜNÜ  
PARLATMA DİSKİ  
**28666** PARLATMA  
KEÇESİ

**PM100 İÇİN AKSESUARLAR**

- 28000** KUMAŞ CİLALAMA ÇARKI SERT (100x15mm)
- 28002** KUMAŞ CİLALAMA ÇARKI YUMUŞAK (100x15mm)
- 28004** KEÇE CİLALAMA ÇARKI (100x15mm)
- 28006** MİKRO FİBER CİLALAMA ÇARKI (100x15mm)
- 28008** MİKRO FİBER CİLALAMA PASTASI (80 gr)

**LHW İÇİN AKSESUARLAR**

- 28155** KESME DİSK 50x1x10mm (5 ADET)
- 28548** ZIMPARA ALTIĞI (1 ADET)
- 28549** ZIMPARA DİSKİ 80 KUM (12 ADET)
- 28550** ZIMPARA DİSKİ 150 KUM (12 ADET)
- 28554** ZIMPARA KEÇESİ ORTA (5 ADET)
- 28555** ZIMPARA KEÇESİ İNCE (5 ADET)
- 28586** TAŞLAMA DİSKİ 36 KUM (1 ADET)
- 28585** TAŞLAMA DİSKİ 60 KUM (1 ADET)
- 28587** TAŞLAMA DİSKİ 60 KUM (1 ADET)
- 28590** FLAP DİSK ZIMPARA 100 KUM (1 ADET)
- 28591** FLAP DİSK ZIMPARA 240 KUM (1 ADET)
- 29050** TÖR PÜ DİSK (1 ADET)

**WP/E ve WP/A İÇİN AKSESUARLAR**

- 29820 ve 28660 için ESNEK ZIMPARA DİSKLERİ
- 28672** 1000 Kum - 50mm (6 ADET)
- 28674** 2000 Kum - 50mm (6 ADET)
- 29820 ve 28660 için SİLME DİSKİ
- 29068** 50mm (6 ADET)

**LHW ve LHW/A İÇİN AKSESUARLAR**

- 28547 ve 29815 için SERT MALZEME KAZIMA/TEMİZLEME DİSKİ
- 28553** 50mm (6 ADET)
- 28547 ve 29815 için TUNGSTEN KARBÜR KESME DİSKİ
- 28556** 50mm (Özellikle Ahşap Zeminler için)

**BS/E, BS/A ve RBS/A İÇİN ZIMPARALAR**

- 28583** ZIMPARA KAYIŞI 80 KUM (5 ADET)
- 28582** ZIMPARA KAYIŞI 120 KUM (5 ADET)
- 28581** ZIMPARA KAYIŞI 180 KUM (5 ADET)
- 28579** ZIMPARA KAYIŞI (Cam ve Seramik için) 180 KUM (5 ADET)
- 28576** ZIMPARA KAYIŞI 240 KUM (4 ADET) Sadece RBS/A için uygundur.



**OZI/E İÇİN AKSESUARLAR**

- 28891** ZIMPARA 80 KUM (25 ADET)
- 28893** ZIMPARA 150 KUM (25 ADET)
- 28895** ZIMPARA 240 KUM (25 ADET)
- 28900** HSS KESME BIÇAĞI 65mm 160 DİŞ
- 28902** ELMAS KESME BIÇAĞI 65mm
- 28897** TESTERE 8mm
- 28898** TESTERE 14mm

**WAS/A ve WAS/E İÇİN**

Zımparalar



28562 120 KUM (2 ADET)  
28563 240 KUM (2 ADET)  
28565 KEÇE (2 ADET)

**28182**

MBS240/E İçin Testere



1.065 x 1.3 x 0.44 mm

**TG125/E İÇİN**

Zımparalar



28160 80 KUM (5 ADET)  
28162 150 KUM (5 ADET)  
28164 240 KUM (5 ADET)

**BBS/S İÇİN**

Zımparalar



28922 80 KUM (5 ADET)  
28924 150 KUM (5 ADET)  
28928 240 KUM (5 ADET)

**29060**



Tungsten karbür törpü silindirik 7,5x12mm ahşap plastik ve fiberglas kaplamalı malzemeler için ideal Ø) 3.2

**29062**



Tungsten karbür törpü konik 8,0x12mm ahşap plastik ve fiberglas kaplamalı malzemeler için ideal Ø) 3.2

**29064**



Tungsten karbür törpü sivri 4,0x19mm ahşap plastik ve fiberglas kaplamalı malzemeler için ideal Ø) 3.2

**24150-1-49**

FD150/E için 3 çeneli ayna



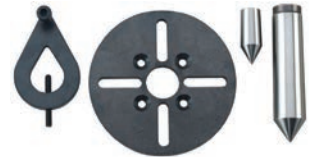
**24158**

FD150/E için 4 çeneli merkezi ayna



**24014**

PD 250/E için merkezi tona atışmanı



**24036**

24002 PD 250/E için 4 çeneli ayna



**24034**

PD250/E için 3 çeneli ayna



**24408**

PD400 torna için 4 çeneli kendiliğinden merkezi ayna 100mm kapasite



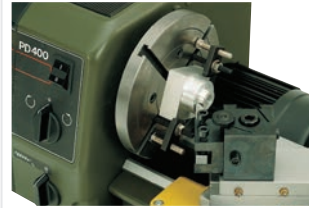
**24410**

PD400 torna için bağımsız 4 çeneli ayna 100mm kapasite



**24412**

PD400 torna için 150mm çaplı 2ad T kanallı ve bağlantı kışkaçlı tesviye tablası ve mengene düzeneği



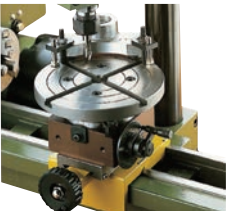
**24414**

PD400 torna için merkez tornalama MT2-MT3 sabit punta 30mm göbek çaplı düz ayna 30/20 ve 30/15 Redüksiyon halkasıyla



**24421**

PD400 torna için UT400 divizör 4ad index levhali 27/42,33/40,34/39,36/38



**24020**

10mm kapasiteli MK1 konik mandren PD250/E için



**24010**

PD250/E için uzun iş parçaları için sabit tutucu



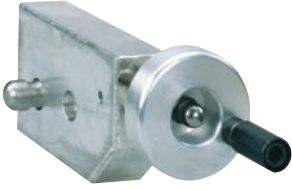
**24062**

Radüs tornalama atışmanı FD 150/E, PD400 ve PD 250/E için 8x8mm kalemle birlikte



**24140**

PF230 ve FF230 için hassas besleme parçası  
1 kademe=0,05mm



**24254**

FF400 freze için hassas besleme aparatı  
1 bölme=0,05mm



**24024**

PD250/E için yedek kalem tutucu



**24038**

PD 250/E için ER20 pens seti



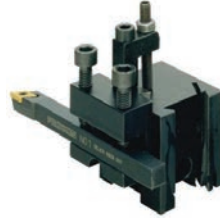
**24217**

PD250E için kesme kalem ve kalem  
tutucu 12x3x85mm



**24415**

PD400 torna için seri takılabilir kalemlik



**24416**

PD400 torna için hızlı kalem değiştirme  
aparati 24415'e takılır



**24557**

PD250/E ve PD400 için 10 parça kater  
seti 2-3-4-5mm



**24419**

PD400 torna için pens seti



**24144**

2,4-3,0-3,2-4,0-5,0 PF230 ve FF230 için  
5 Parçalı pens seti



**24146**

2,4-3,0-3,2-4,0-5,0 FF250/BL için ER-16  
5 Parçalı pens seti



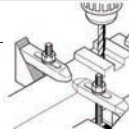
**24253**

FF500 için pens seti



**24256**

Basamaklı kıskaç seti,  
KT 70 ile sevk edilir,  
PD250/E, PD400 tornalara  
da uygun.



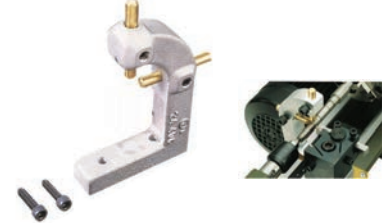
**24404**

PD400 torna için sabit yatak 50mm kapasite



**24406**

PD400 torna için gezer yatak



**20394**

BFB 2000 BFB 2000 KT 150 ve TBH üzerinde  
kullanılmak için PRIMUS mengene somun set (T)



**21232**

BGS220 için bileme adaptörü



**20004**

MIS1 için adaptör



**24044**

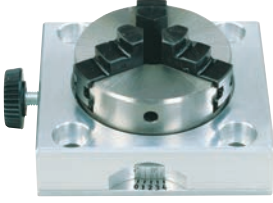
TA250 bölme aparatı





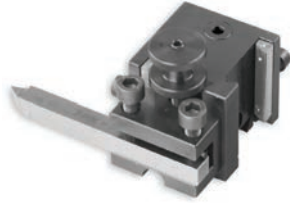
24264

MF70 freze ve KT 70 için divizör kafası



24026

Çabuk takılabilir kalem tutucu



24154

7 parça ER11 pens set (2-2.5-3-4-5-6 ve 7mm)



28200

TBH sütunlu matkap için pens seti



28187

27172 MBS 240/E için testere klavuzları



27096

DS460 için bıçak tutucu



28054

28530 SS 230/E ve STS12/E uyumlu 2 adet ahşap, sunta, fiberglas ve plastik kesim testere



28056

28530 SS 230/E ve STS12/E uyumlu HSS 2 metal, alüminyum, yumuşak alaşımlar, fiberglas kesim testere



27042

27040 DH 40 Kalınlık makinası için HSS 82mm yedek bıçaklar iki adet



27046

AH80 için planya bıçakları (2'li)



24524

6 parça HSS keski seti



28312

28030 SP/E için 5 Parçalı komple polisaj seti çelik fırça, yapak, yün ve pamuk disklerden oluşur



24554

24417 için yedek civata PD400 torna uyumlu



GE20 İÇİN UÇ



28765 0.5mm  
28766 1mm

28168

Dağıtıcı



28992

12V 300cm spiral uzatma kablosu



28864

HSS matkap ucu 0,5mm 3'lü



27116

27110 MF70 freze için 1,0-2,0-3,0mm Tungsten freze çakıları



27492

CV MATIC için oluklu filtre



27494

CV MATIC için 5'li kağıt filtre



**28652**

MICRO MIC için yedek testere



**28654**

MICRO MIC için elmas testere



**28152**

27150 KG 50 Gönye kesme için çelik, demirsiz metaller ahşap ve seramik kesimi için yedek testere



**28729**

27160 KGS 80 gönye kesme için 80x1,0x10mm kaplamalı kesme taşı çelik, demir, demirsiz metal, plastik ve ahşap için



**ZIMPARA DİSKİ**

28060 TG250/E için, kendinden yapışkanlı, 5'er ad



**28970** 80 KUM, 250MM  
**28974** 80 KUM, 240MM

**ZIMPARA DİSKİ**

28060 TG250/E için, kendinden yapışkanlı, 5'er ad, çelik, cam, porselen, ve seramik için)



**28972** 80 KUM, 150MM  
**28976** 80 KUM, 320MM

**ALÜMİNYUM OKSİT ZIMP. DİSKİ**

25mm çaplı, çelik için



**28787** 80 KUM (5 ADET)

**POLİSAJ YAPAĞI**

Temizleme ve son işlem için



**28792** KABA (5 ADET)  
**28793** İNCE (5 ADET)  
**28794** ÇOK İNCE (5 ADET)

**28308**

28030 SP/E ve 21200 BSG 220 için 50x13mm korundum bileme taşı



**28310**

SP/BSG220 için karbür bileme



**KORUNDUM ZIMPARA KAĞIDI**

28520 OZI 220/E Delta Zımpara makinası için



**28880** 80 KUM (5 ADET)  
**28882** 150 KUM (5 ADET)  
**28886** 280 KUM (20 ADET)

**28888**

28520 OZI 220/E Delta Zımpara makinası için Polısaj seti 3ad



**28667 / 28668 / 28670**

400 Kum / 1000 Kum / 2000 Kum



Silikon karbür zımpara diskleri 12 adet

**SİLİKON KARBÜR ZIMP. KAĞIDI**

28594 PS13 Kalem Zımpara makinası için



**28822** 180 KUM (20 ADET)  
**28824** 240 KUM (20 ADET)  
**28826** 400 KUM (20 ADET)

**28678**

Microfiber bez (2'l)



**28968**

28060 TG 250/E 250mm çaplı kendinden yapışkanlı silikon şerit



**28578**

28572 SET için bileme taşı



**PİMLİ ve PİMSİZ KIL TESTERELER**



28749: 1 1/4 ters dişli pimli kıl testere



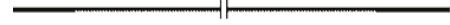
28741: Kaba uçlu testere (inç başına 10 diş)

28743: İnce uçlu testere (inç başına 18 diş)

28745: Çok İnce uçlu testere (inç başına 25 diş)



28747: Spiral testere 1.2mm



28112: Standart dişli testere (inç başına 36 diş)

28113: İnce dişli testere (inç başına 41 diş)

28114: Çok ince dişli testere (inç başına 50 diş)



28116: Kaba dişli testere (inç başına 14 diş)

28117: Normal dişli testere (inç başına 17 diş)

28118: İnce dişli testere (inç başına 20 diş)



28119: 1 1/11 ters dişli pimsiz kıl testere

**28172**

27172 MBS 240/E için 1,065x6x0,6mm 10-14diş/ inch şerit testere



**28174**

27172 MBS 240/E için 1,065x5x0,4mm 24diş/inch ince diş çelik ve princi kesme testeresi



**28176**

27172 MBS 240/E için 1,065x5x0,4mm 14diş/inch kaba diş ahşap ve plastik kesme testeresi



**28184**

27172 MBS 240/E için 1,065x6x0,4mm dişsiz testere



**28186**

27172 MBS 240/E için 1,065x3x0,3mm Seramik, cam ve fibreglas kesme testeresi



**28180**

27172 MBS 240/E için 1,065x3,5x0,5mm 14diş/inch kaba diş alüminyum ve plastik kesme testeresi



**28080**

27080 THERMOCUT kıl testere için 30mx0,2mm NiCr makara halinde tel



**28082**

THERMOCUT 12/E için yedek tel



**28141**

28140 EL12 yedek hava ucu



**28194**

28192 HKP 220 Tutkal tabancası için tutkal çubukları 12 adet 7x100mm



**24156**

PD150/E için U.400xG.165xY.140mm ebatlı talaş toplama ve çapak muhafazası



**24008**

PD250/E için U.550xG.240xY.160mm ebatlı talaş toplama ve çapak muhafazası



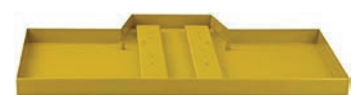
**24402**

PD400 torna için talaş tepsi ve çapak siperi U.720xG.650xY.380mm



**24322**

Freze makineleri için U.700xG.420xY.40mm ebatlı sıçrama koruması ve talaş toplama tepsi





# ENDÜSTRİYEL ÜRÜNLER





### 23078

1/4" Cırcırlı Kollu 32 Parçalı Lokma ve Bits Takımı

1/4"



İÇERİK	AÇIKLAMA
9 parça lokma	5-13 mm arası
17 parça bits ucu	Düz, 5,5 mm Ph 1, 2 Allen 2, 3, 4, 5, 6 mm Delikli torx 8, 10, 15, 20, 25, 27, 30, 40, 45
5 parça aksesuar	1/4" cırcır kolu Uzatma kolu Kardan mafsal Kayar T kol

### 23040

1/4" & 1/2" Cırcırlı Kollu 56 Parçalı Lokma ve Bits Takımı

1/2" 1/4"



İÇERİK	AÇIKLAMA
26 parça lokma	4-32 mm arası
2 parça buji lokma	16,21 mm
12 parça bits lokma	Düz, 4, 5,5mm Ph 1, 2 Allen 3, 4, 5, 6 mm Delikli torx 20, 25, 27, 30
5 parça allen anahtar	1.25, 1.50, 2.0, 2.5, 3.0 mm
9 parça aksesuar	1/4" ve 1/2" cırcır kolu 2 adet uzatma kolu 2 adet kardan mafsal 2 adet kayar T kol Tornavida kolu

### 23070

1/4" Cırcırlı Kollu 39 Parçalı Lokma ve Bits Takımı

1/4"



İÇERİK	AÇIKLAMA
12 parça lokma	4-14 mm arası
16 parça bits uç	Düz, 4, 5,5, 6,5 mm Ph 1, 2, 3 Allen 3, 4, 5, 6 mm Torx 8, 10, 15, 20, 25, 30
5 parça allen anahtar	1.25, 1.50, 2.0, 2.5, 3.0 mm
5 parça aksesuar	1/4" cırcır kolu Uzatma kolu Kardan mafsal Kayar T kol Tornavida kolu

### 23020

1/4" & 1/2" Cırcırlı Kollu 27 Parçalı Lokma ve Bits Takımı

1/2" 1/4"



İÇERİK	AÇIKLAMA
19 parça lokma	6-32 mm arası
2 parça buji lokma	16,21 mm
4 parça aksesuar	1/4" & 1/2" cırcır kolu 2 adet uzatma kolu 2 adet kardan mafsal

### 23080

1/4" Cırcırlı Kollu 36 Parçalı Lokma ve Bits Takımı

1/4"



İÇERİK	AÇIKLAMA
13 parça lokma	4-13 mm arası
12 parça bits lokma	Düz, 4, 5,5mm Ph 1, 2 Allen 3, 4, 5, 6mm Delikli torx 20, 25, 27, 30
5 parça allen anahtar	1.25, 1.50, 2.0, 2.5, 3.0 mm
5 parça aksesuar	1/4" cırcır kolu Uzatma kolu Kardan mafsal Kayar T kol Tornavida kolu

### 23290

1/4" & 1/2" Cırcırlı Kollu 42 Parçalı Torx ve Allen Lokma Uç Takımı

1/2" 1/4"



İÇERİK	AÇIKLAMA
14 parça 1/4" bits lokma	Allen 2, 2.5, 3, 4, 5, 6mm Delikli torx TX8, 10, 15, 20, 25, 27, 30, 40
5 parça 1/4" lokma	Dış torx E4, 5, 6, 8, 10
14 parça 1/2" bits lokma	14, 16, 18, 21 mm
4 parça 1/2" lokma	Allen 7, 8, 10, 12, 14 mm Allen uzun (100mm) 6, 7, 8, 10, 12mm Torx TX45, 50, 55, 60
5 parça allen anahtar	Dış torx E12, 14, 18, 20
4 parça aksesuar	1.25, 1.50, 2.0, 2.5, 3.0 mm

### 23280

1/4" Cırcırlı Kollu 50 Parçalı Lokma ve Bits Takımı

1/4"



İÇERİK	AÇIKLAMA
17 parça lokma	4-13 mm arası Difl torx E4,5,6,8,10
4 parça uzun lokma	6, 7, 8, 10 mm
18 parça bits lokma	Düz, 4, 5,5, 7 mm Ph 1, 2 Allen 3, 4, 5, 6 mm Delikli torx 8, 10, 15, 20, 25, 27, 30 Pozidriv PZ1, 2
5 parça allen anahtar	1.25, 1.50, 2.0, 2.5, 3.0 mm
5 parça aksesuar	1/4" cırcır kolu Uzatma kolu Kayar T kol Kardan mafsal Tornavida kolu

### 23286

1/4" & 1/2" Cırcırlı Kollu 65 Parçalı Lokma ve Bits Takımı

1/2" 1/4"



İÇERİK	AÇIKLAMA
29 parça lokma	4-34 mm arası
2 parça buji lokma	16,21 mm
18 parça bits lokma	Düz, 4, 5,5, 7mm Ph 1, 2 Allen 3, 4, 5, 6 mm Pozidriv 1, 2 Delikli torx 8, 10, 15, 20, 25, 27, 30
5 parça allen anahtar	1.25, 1.50, 2.0, 2.5, 3.0 mm
9 parça aksesuar	1/4" ve 1/2" cırcır kolu 2 adet uzatma kolu 2 adet kardan mafsal 2 adet kayar T kol Tornavida kolu

## 23000

1/2" Cırcırlı Kollu 29 Parçalı Lokma Takımı

1/2"



İÇERİK	AÇIKLAMA
19 parça lokma	8-34 mm arası
2 parça buji lokma	16,21 mm
3 parça uzun lokma	13,17,19 mm
4 parça aksesuar	1/2" cırcır kolu Kayar T kol Kardan mafsal Uzatma kolu

## 23102

1/4" &amp; 1/2" 24 Parçalı Torx Lokma Takımı

1/2" 1/4"



İÇERİK	AÇIKLAMA
7 parça 1/4" bits lokma	Delikli TX8, 10, 15, 20, 25, 27, 30
4 parça 1/4" lokma	Dfll torx E4, 5, 6, 8, 10
5 parça 1/2" bits lokma	TX40, 45, 50, 55, 60
4 parça 1/2" lokma	Dfll torx E12, 14, 18, 20
3 parça torx allen anahtar	TX6, 8, 10

## 23110

3/8" Cırcırlı Kollu 24 Parçalı Lokma Takımı

3/8"



İÇERİK	AÇIKLAMA
16 parça lokma	6-24 mm arası
3 parça buji lokma	16, 18, 21 mm
4 parça aksesuar	3/8" cırcır kolu Uzatma kolu Kardan mafsal Kayar T kol

## 23100

1/4" &amp; 1/2" 18 Parçalı Allen Lokma Takımı

1/2" 1/4"



İÇERİK	AÇIKLAMA
6 parça 1/4" allen lokma	HX2, 2.5, 3, 4, 5, 6 mm
12 parça 1/2" allen lokma	HX6, 7, 8, 10, 12, 14 mm Uzun (100mm HX-5,6,7,8,10,12mm)

## 23282

3/8" Cırcırlı Kollu 47 Parçalı Lokma ve Bits Takımı

3/8"



İÇERİK	AÇIKLAMA
17 parça lokma	6-24 mm arası
4 parça uzun lokma	10, 13, 15, 17 mm
4 parça buji lokma	14, 16, 18, 21 mm
12 parça bits lokma	Torx 20, 25, 27, 30, 40, 45 Allen 4, 5, 6, 7, 8, 10mm
5 parça allen anahtar	1.25, 1.50, 2.0, 2.5, 3.0 mm
4 parça aksesuar	3/8" cırcır kolu Kardan mafsal Uzatma kolu Kayar T kol

## 23292

1/4" &amp; 1/2" 20 Parçalı Uzun Lokma Takımı

1/2" 1/4"



İÇERİK	AÇIKLAMA
10 parça 1/4" uzun lokma	4-12 mm arası
10 parça 1/2" uzun lokma	13-24 mm arası

## 23296

1/2" 18 Parçalı XZN Lokma Takımı

1/2"



İÇERİK	AÇIKLAMA
12 parça 1/2" XZN bits lokma	XZN5, 6, 8, 10, 12, 14 XZN uzun (100mm) 6,8,9,10,12,14
6 parça 1/2" XZN lokma	Dış XZN9, 10, 12, 18, 19, 21

23107

75 Parçalı Tornavida Bits Uç Takımı



İÇERİK	AÇIKLAMA
56 parça bits uç	Düz 3, 5, 5 mm PH0, 1, 2 Pozidriv 1, 2 Delikli allen 2, 2,5, 3, 4, 5, 6, 8 mm Delikli allen 5/64", 3/32", 7/64", 1/8", 9/64", 5/32" Delikli torx TX5, 6, 7, 8, 9, 10, 15, 20, 25, 27, 30, 40 Tri-wing TW1, 2, 3, 4, 5 Tora T56, 8, 10 XZN5, 6, 8 No 4, 6, 8, 10, 12 Kare bits 00, 1, 2, 3 C1, 2, 3 Piton sıkma
15 parça uzun (80mm) bits uç	Düz 3, 5, 5 mm PH1, 2 Delikli torx TX10, 15, 20, 30 Delikli allen 4, 5 mm No 6, 8 Tri-wing TW1, 2, 3
4 parça aksesuar	Tornavida kolu 3 adet adaptör

23092

Standart Tip Cırcır Kolu

1/4"

•44 diş cırcır kafası hızlı lokma çıkartma butonu



23938

Özel Buji Lokma Takımı

1/2"



İÇERİK	AÇIKLAMA
3 parça uzun buji lokma (85mm)	17, 19, 21 mm

- Çizilmeyi önleyici plastik gövde
- 1/2" (12,5mm pnömatik tornavidalarla kullanılabilir.
- Ürünler çelik kutu içerisinde.

23330

Manivela Tip Cırcır Kolu

1/4"

•44 diş cırcır kafası mandallı



23670

48 Parçalı Çok Amaçlı El Aleti Seti



İÇERİK	AÇIKLAMA
4 Parça kombine anahtar	8-10-13-17 mm
12 Parça 1/4" Lokma	4 - 14 mm arası
4 Parça Tornavida	Düz 3 5,5mm Ph 1 - 2
9 Parça cep tipi allen	HX 1,5 - 10 mm arası
Allen Anahtarları	1 - 2 - 3 4 - 5 - 6,5 3 - 4 - 5 - 6 6 - 10 - 15 - 20 - 25 - 30
Kombine Pense	Knipex 03 02 180
Fort Pense	Knipex 88 01 250
Çekiç	300 gr 1/4" Cırcır Kolu Uzatma Kolu
Aksesuarlar	Tornavida Kolu Kontrol Kalemi Metre

23086

Açılı Cırcır Kolu

1/4"

•44 dişli 20 cm uzunluk



23650

61 Parçalı Çok Amaçlı El Aleti Seti



İÇERİK	AÇIKLAMA
14 parça kombine anahtar	6-19 mm arası
14 parça 1/2" lokma	8-24 mm arası mm
3 parça buji lokma	16, 18, 21 mm
5 parça tornavida	Düz 3, 5, 5, 8 mm Ph 1, 2
16 parça cep tipi allen ve torx takımı	Allen HX1.5-8 mm arası Torx TX9-40 arası
Kombine pense	Knipex 03 02 180
Fort pense	Knipex 88 01 250
Çekiç	300g Proxxon 1/2" cırcır kolu Uzatma kolu Kayar T kol Kardan mafsallı Otomobil test kalemi
5 parça aksesuar	

23082

Döner Saplı Cırcır Kolu

1/4"

• 52 diş cırcır kafası



23702

Tornavida Tipi lokma Tutucu

1/4"

• Kare soket ve tutamakta delik 140 mm uzunluk



23707-23708-23705

1/4" Uzatma Kolu

1/4"

ÜRÜN NO	AÇIKLAMA
23707	1/4" uzatma kolu 50mm
23708	1/4" uzatma kolu 100mm
23705	1/4" uzatma kolu 150mm



23704 - T Kolu

1/4"

• Kayar Soketli



ADAPTÖRLER

1/4"

ÜRÜN NO	AÇIKLAMA
23780	1/4" dişi kareden dişi altı kenara
23782	1/4" dişi kareden 3/8" erkek kareye
23701	1/4" dişi kareden 1/4" erkek altı kenara



23706

Esnek Şaftlı Uzatma Kolu

1/4"

• Kayar Soketli



POZİDRİV LOKMA TORNAVİDALAR

1/4"

ÜRÜN NO	ÖLÇÜ	€
23733	PZ1	3,40
23735	PZ2	3,40

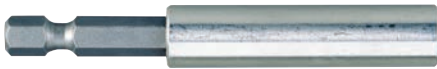


23703

Bits Uç Tutucu - Miknatıslı

1/4"

- Erkek ve dişi altıgen soketli
- Elektrikli tornavida ve matkaplar için



UZUN LOKMALAR

1/4"

ÜRÜN NO	ÖLÇÜ
23767	4 mm
23768	5 mm
23769	5.5 mm
23770	6 mm
23772	7 mm
23774	8 mm
23776	9 mm
23778	10 mm
23777	11 mm
23775	12 mm
23779	13 mm
23773	14mm





### DIŞ TORX LOKMALAR

1/4"



ÜRÜN NO	ÖLÇÜ
23788	E4
23790	E5
23792	E6
23794	E8
23796	E10

### ALLEN LOKMALAR

1/4"



ÜRÜN NO	ÖLÇÜ
23744	2 mm
23746	2.5 mm
23743	3 mm
23745	4 mm
23747	5 mm
23749	6 mm
23751	8 mm

### DÜZ ve YILDIZ LOKMA TORNAVİDALAR

1/4"



ÜRÜN NO	ÖLÇÜ
23737	4 mm
23739	5.5 mm
23741	7 mm
23742	8 mm
23730	PH1
23731	PH2
23732	PH3

### 23094

Standart Cırcır Kolu

3/8"

•44 dişli cırcır kafası, hızlı lokma çıkartma butonu



### TORX LOKMALAR

1/4"



ÜRÜN NO	ÖLÇÜ
23755	TX 5
23754	TX 10
23756	TX 15
23758	TX 20
23760	TX 25
23761	TX 27
23762	TX 30
23764	TX 40

### 23332

Manivela Tip Cırcır Kolu

3/8"

•44 dişli cırcır kafası, hızlı lokma çıkartma butonu



34,06 €

### LOKMALAR

1/4" Cırcırlı Kollu 50 Parçalı Lokma ve Bits Takımı

1/4"



ÜRÜN NO	ÖLÇÜ
23710	4 mm
23711	4.5 mm
23712	5 mm
23713	5.5mm
23714	6 mm
23715	6.5mm
23716	7 mm
23718	8 mm
23720	9 mm
23722	10 mm
23724	11 mm
23726	12 mm
23728	13mm
23729	14 mm

### 23083

Döner Saplı Cırcır Kolu

3/8"

•Döner saplı 52 diş cırcır kafası



23166

Micro Cırcır Kolu

• 60 dişli, 6° eğimde çalışabilen tek tuşla soketten ayrılma

3/8"



23560

Universal Mafsal

3/8"



23180

Esnek Cırcır Kolu

• 44 dişli cırcır kafası hızlı lokma çıkartma butonu

3/8"



23564

Lokma Adaptörü

• 1/4" uzatma için

3/8"



UZATMA KOLLARI

3/8"

ÜRÜN NO	AÇIKLAMA	
23554	Uzatma kolu 75 mm	
23556	Uzatma kolu 150 mm	



23566

Lokma Adaptörü

• 1/2" uzatma için

3/8"



23558

Kayar Soketli T Kol

• 3/8" kayar soketli T kol, 3/8" dişli kareden  
• 1/2" erkek kareye adaptör 200mm uzunluk

3/8"



BUJİ LOKMA

3/8"

ÜRÜN NO	ÖLÇÜ	
23550	16mm	
23551	18mm	
23552	21mm	



### LOKMALAR

3/8"



ÜRÜN NO	ÖLÇÜ
23500	6 mm
23502	7 mm
23504	8 mm
23508	10 mm
23510	11 mm
23512	12 mm
23514	13 mm
23516	14 mm
23518	15 mm
23520	16 mm
23522	17 mm
23523	18 mm
23524	19 mm
23526	21 mm
23528	22 mm

### DÜZ ve YILDIZ BİTS LOKMALAR

3/8"



ÜRÜN NO	ÖLÇÜ
23591	4 mm
23592	5.5 mm
23594	Ph 1
23595	Ph 2
23596	Ph 3

### UZUN LOKMALAR

3/8"



ÜRÜN NO	ÖLÇÜ
23532	8 mm
23534	9 mm
23536	10 mm
23538	11 mm
23540	12 mm
23542	13 mm
23543	14 mm
23544	15 mm
23546	17 mm
23548	18 mm
23549	19 mm
23545	22 mm
23547	24 mm

### 23096

#### Standart Cırcır Kolu

1/2"

\*44 dişli cırcır kafası, hızlı lokma çıkartma butonu



### TORX LOKMA

3/8"



ÜRÜN NO	ÖLÇÜ
23583	TX 10
23584	TX 20
23585	TX 25
23586	TX 27
23587	TX 30
23588	TX 40
23589	TX 45
23590	TX 50

### 23334

#### Manivela Tip Cırcır Kolu

1/2"

\*44 dişli cırcır kafası, mandallı



42,61 €

### ALLEN LOKMA 50 mm

3/8"



ÜRÜN NO	ÖLÇÜ
23575	4 mm
23576	5 mm
23578	6 mm
23579	7 mm
23580	8 mm
23581	10 mm

### 23088

#### Açılı Cırcır Kolu

1/2"

\*72 dişli 32 cm uzunluk



23090

Uzun Kardan Mafsallı Cırcır Kolu

•44 dişli cırcır kafası, hızlı lokma çıkartma butonu

1/2"



23458

Lokma Adaptörü

•1/2" dişden 3/8" erkek kare sokete

1/2"



## UZATMA KOLLARI

1/2"

ÜRÜN NO	AÇIKLAMA
23452	64mm
23454	125mm
23456	250mm



23450

Kardan Mafsallı

1/2"



23457

Kayar Soketli T Kol

•1/2" dişden 3/8" dişli adaptör

1/2"



## BUJİ LOKMALAR

1/2"

ÜRÜN NO	ÖLÇÜ
23442	16 mm
23443	18 mm
23445	19 mm
23444	21 mm



## BUJİ LOKMALAR

1/2"

Miknatsız

ÜRÜN NO	AÇIKLAMA
23392	16 mm
23394	18 mm





### DÜZ ve YILDIZ LOKMA TORNAVİDALAR

1/2"

ÜRÜN NO	ÖLÇÜ
23462	8 mm
23464	10 mm
23470	Ph2
23474	Ph4



### ALLEN LOKMALAR

55 mm ve 100 mm

1/2"

ÜRÜN NO	ÖLÇÜ
23476	5x55mm
23477	6x55mm
23478	7x55mm
23479	8x55mm
23480	10x55mm
23481	12x55mm
23482	14x55mm
23484	5x100mm
23475	6x100 mm
23485	7x100mm
23486	8x100 mm
23487	10x100 mm
23483	12x100mm



### UZUN LOKMALAR

1/2"

ÜRÜN NO	ÖLÇÜ
23355	10 mm
23434	11mm
23356	11 mm
23357	12 mm
23358	13mm
23359	14 mm
23360	15 mm
23361	16 mm
23362	17 mm
23363	18 mm
23364	19 mm
23365	21 mm



### LOKMALAR

1/2"

ÜRÜN NO	ÖLÇÜ
23400	8mm
23402	9mm
23404	10mm
23406	11mm
23408	12mm
23410	13mm
23412	14mm
23414	15mm
23415	16mm
23416	17mm
23417	18mm
23418	19mm
23420	21mm
23422	22mm
23423	23mm
23424	24mm
23426	27mm
23428	30mm
23430	32mm
23431	34mm
23429	36mm



### DIŞ TORX LOKMALAR

1/2"

ÜRÜN NO	ÖLÇÜ
23380	E 10
23382	E 12
23384	E 14
23388	E 18



### CIRCIRLI YILDIZ ANAHTARLAR

ÜRÜN NO	ÖLÇÜ
23201	6x7
23204	8x9
23205	10x11
23207	10x13
23209	12x13
23211	14x15
23214	16x18
23215	17x19
23216	19x21



### TORX LOKMALAR

(55 mm ve 100 mm)

1/2"

ÜRÜN NO	ÖLÇÜ
23488	TX 20x55 mm
23489	TX 25x55 mm
23490	TX 27x55 mm
23491	TX 30x55 mm
23492	TX 40x55 mm
23493	TX 45x55 mm
23494	TX 50x55 mm
23495	TX 40x100 mm
23496	TX 45x100 mm
23497	TX 50x100 mm
23498	TX 55x100 m
23499	TX 60x100 mm



### CIRCIRLI YILDIZ ANAHTARLAR

ÜRÜN NO	ÖLÇÜ
23241	8x9
23246	12x13
23247	14x15
23249	16x18
23254	27x30



## CIRCIRLI KOMBİNE ANAHTARLAR

Açılı İnce



ÜRÜN NO	ÖLÇÜ
23130	8mm
23131	9mm
23132	10mm
23133	11mm
23134	12mm
23136	14mm
23137	15mm
23138	16mm
23139	17mm
23140	18mm
23141	19mm
23143	21mm
23144	22mm
23146	24mm

## 23802

Açık Ağız Anahtar Takımı - İnce Tasarım

Slim Line- iki ağızlı düz anahtarlar. 11 Parçalı Takım.  
6x7,8x9,10x11,12x13,14x15,16x17,18x19,20x22,21x23,24  
x27,30x32 Hepsı karton kutu içinde.



## MAFSALLI CIRCIRLI KOMBİNE ANAHTARLAR



(Oynar başlık)

ÜRÜN NO	ÖLÇÜ
23046	9mm
23047	10mm
23048	11mm
23049	12mm
23050	13mm
23051	14mm
23052	15mm
23053	16mm
23054	17mm
23055	18mm
23056	19mm
23058	21mm
23059	22mm

## 23810

Yıldız Anahtar Takımı - İnce Tasarım

Krom vanadilim  
CRV

Slim Line çift kafalı yıldız anahtar takımı:  
8 parçalı takım. 75° açılı kafalı ve DIN 838 ve  
ISO 3318 standartlarında.  
6x7, 8x9, 10x11, 12x13, 14x15, 16x17, 18x19  
ve 20x22mm ölçülerinde.



## 23812

Yıldız Anahtar Takımı - İnce Tasarım

Krom vanadilim  
CRV

Slim Line çift kafalı yıldız anahtar takımı:  
11 parçalı takım. 75° açılı kafalı ve DIN 838 ve  
ISO 3318 standartlarında.  
6x7, 8x9, 10x11, 12x13, 14x15, 16x17,  
18x19, 20x22, 21x23, 24x27 ve 30x32mm  
ölçülerinde.



## 23800

Açık Ağız Anahtar Takımı - İnce Tasarım



Slim Line - iki ağızlı düz anahtar takımı:  
8 parçalı takım  
DIN 3110 ve ISO 3318 standartlarında  
6 x 7, 8 x 9, 10 x 11, 12 x 13, 14 x 15, 16 x 17,  
18 x 19 ve 20 x 22 mm ölçülerinde

## KOMBİNE ANAHTAR TAKIMLARI

Krom vanadilim  
CRV

ÜRÜN NO	AÇIKLAMA
23820	Slim Line kombine anahtar takımı: 12 parçalı takım. DIN 3113 ve ISO 3318 standartlarında. 6-7-8-9-10-11-12-13-14-15-17-19mm ölçülerinde.
23821	Slim Line kombine anahtar takımı: 15 parçalı takım. DIN 3113 ve ISO 3318 standartlarında. 6-7-8-9-10-11-12-13-14-15-16-17-18-19-21mm ölçülerinde.
23822	Slim Line kombine anahtar takımı: 20 parçalı takım. DIN 3113 ve ISO 3318 standartlarında. 6-7-8-9-10-11-12-13-14-15-16-17-18-19-20-21-22-24-27-30 mm ölçülerinde.



### YILDIZ ANAHTARLAR



ÜRÜN NO	S1xS2	B1	B2	L	H
23868	5x5.5 mm	9	10	162	5
23870	6x7 mm	10	12	173	5.6
23872	8x9 mm	13	14	182	6.1
23874	10x11 mm	16	17	200	7.9
23878	10x13 mm	16	19	212	8.5
23876	12x13 mm	18	19	212	8.5
23880	14x15 mm	21	23	225	9.8
23882	16x17 mm	24	25	245	10.14
23888	17x19 mm	25	28	216	11.3
23886	18x19 mm	27	28	260	11.3
23890	20x22 mm	30	32	285	12.8
23892	21x23 mm	31	33	310	12.9
23896	24x27 mm	34	38	335	13.9
23900	30x32 mm	42	45	375	15.3

### KOMBİNE ANAHTARLAR

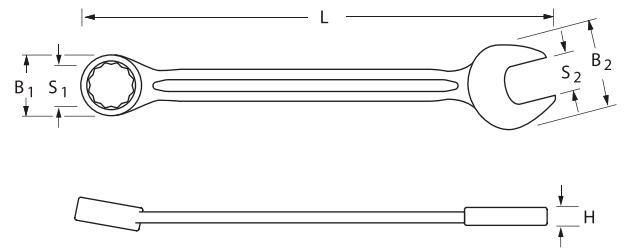
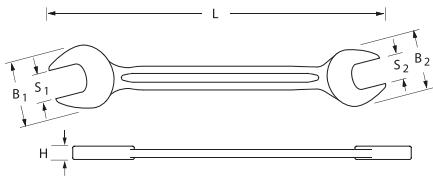


ÜRÜN NO	S1xS2	B1	B2	L	H
23905	5.5 mm	9	14	93	3
23906	6 mm	10	16	100	3.4
23907	7 mm	12	18	110	3.4
23908	8 mm	13	20	120	3.5
23909	9 mm	15	22	130	3.5
23910	10 mm	16	24	140	4.5
23911	11 mm	17	26	150	4.5
23912	12 mm	19	28	160	4.7
23913	13 mm	20	29	170	4.7
23914	14 mm	22	32	180	5.5
23915	15 mm	24	34	190	5.5
23916	16 mm	25	36	195	6.0
23917	17 mm	25	38	210	6.0
23918	18 mm	28	38	216	6.5
23919	19 mm	28	42	230	6.5
23920	20 mm	30	46	250	7.5
23921	21 mm	32	45	245	7.5
23922	22 mm	33	46	270	7.5
23924	24 mm	36	49	280	8.5
23927	27 mm	39	55	310	8.5
23930	30 mm	44	59	340	9.5
23932	32 mm	46	64	360	9.5
23933	34 mm	50	70	380	15
23935	36 mm	54	74	410	18
23937	41 mm	61	84	460	21

### AÇIK AĞIZ ANAHTARLAR



ÜRÜN NO	S1xS2	B1	B2	L	H
23828	5x5.5 mm	13	14	111	3
23830	6x7 mm	16	18	123	3.4
23832	8x9 mm	20	22	140	3.5
23834	10x11 mm	24	26	157	4.5
23836	12x13 mm	28	29	173	4.7
23838	10x13 mm	24	29	174	4.7
23840	14x15 mm	32	34	190	5.5
23842	16x17 mm	36	38	205	6.0
23846	18x19 mm	38	42	220	6.5
23848	17x19 mm	38	42	220	6.5
23850	20x22 mm	43	46	235	7.5
23852	21x23 mm	45	48	248	7.5
23856	24x27 mm	49	55	268	8.5
23860	30x32 mm	59	64	302	9.5
23864	34x36 mm	65	79	320	10
23866	41x46 mm	86	95	415	15



## 6 PARÇALI TORNAVİDA SETİ



ÜRÜN NO	Ø	+	→	←	⊖
22630	VDE İZOLELİ TORNAVİDA SETİ				
	2,5	75	150	0,4	
	4,0	100	200	0,8	
	5,5	100	225	1,0	
	6,5	110	260	1,2	
	PH 1	80	180		
	PH 2	100	210		

## 6 PARÇALI TORNAVİDA SETİ



ÜRÜN NO	HX	→	←	
22642	BOMBE BAŞLI ALLEN TORNAVİDA SETİ			
	2,5	100	175	
	3	100	175	
	4	100	200	
	5	100	210	
	6	150	260	
	8	150	272	

## 6 PARÇALI TORNAVİDA SETİ



ÜRÜN NO	Ø	+	→	←	⊖
22604	DÜZ+YILDIZ TORNAVİDA SETİ				
	3,0	100	175	0,5	
	4,0	100	175	0,8	
	5,5	125	225	1,0	
	6,5	150	260	1,2	
	PH 1	80	180		
	PH 2	100	210		

## 6 PARÇALI TORNAVİDA SETİ



ÜRÜN NO	HX	→	←	
22644	LOKMA TORNAVİDA SETİ			
	5,5	125	235	
	6	125	235	
	7	125	235	
	8	125	235	
	10	125	235	
	13	125	235	

## 6 PARÇALI TORNAVİDA SETİ



ÜRÜN NO	Ø	+	→	←	⊖
22606	DÜZ+POZİDRİV TORNAVİDA SETİ				
	3,0	100	175	0,5	
	4,0	100	175	0,8	
	5,5	125	225	1,0	
	6,5	150	260	1,2	
	PZ 1	80	180		
	PZ 2	100	210		

## VDE İZOLELİ DÜZ TORNAVİDALAR

ÜRÜN NO	Ø	⊖	→	←	⊖
22300	2,5	0,4	75	150	4
22304	4,0	0,8	100	200	4
22306	5,5	1,0	125	225	4
22308	6,5	1,2	150	260	4



## 6 PARÇALI TORNAVİDA SETİ



ÜRÜN NO	TTX	→	←	⊖
22640	TORX TORNAVİDA SETİ			
	10	100	200	
	15	100	200	
	20	100	200	
	25	100	210	
	30	100	210	
	40	100	210	

## VDE İZOLELİ YILDIZ TORNAVİDALAR

ÜRÜN NO	+	→	←	⊖
22330	PH 0	60	135	4
22332	PH 1	80	180	4
22334	PH 2	100	210	4



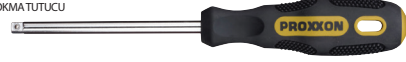


### LOKMA ve BİTS TUTUCU TORNAVİDALAR

ÜRÜN NO				
22280	110	220	4	
22282	110	220	4	

1/4" TORNAVİDA TİPİ LOKMA TUTUCU

22280



OTOMATİK KİLİTLEMELİ MANYETİK BİST TUTUCU

22282



### LOKMA TORNAVİDALAR

ÜRÜN NO				
22260	5,5	125	235	4
22262	6	125	235	4
22264	7	125	235	4
22266	8	125	235	4
22268	9	125	235	4
22270	10	125	235	4
22272	11	125	235	4
22274	12	125	235	4
22276	13	125	235	4



### DÜZ TORNAVİDALAR

ÜRÜN NO					
22010	3	0,5	100	175	4
22012	4	0,8	100	175	4
22026	5,5	1	25	85	4
22014	5,5	1	125	225	4
22016	6,5	1,2	150	260	4



### BOMBE BAŞLI ALLEN TORNAVİDALAR

ÜRÜN NO				
22204	2,0	100	175	4
22206	2,5	100	175	4
22208	3,0	100	175	4
22210	4,0	100	200	4
22212	5,0	100	210	4
22214	6,0	150	260	4
22216	8,0	150	272	4



### YILDIZ TORNAVİDALAR

ÜRÜN NO				
22050	PH 0	60	135	4
22052	PH 1	80	180	4
22054	PH 2	100	210	4
22060	PH 2	25	85	4



### POZİDRİV TORNAVİDALAR

ÜRÜN NO				
22070	PZ 0	60	135	4
22072	PZ 1	80	180	4
22074	PZ 2	100	210	4
22076	PZ 3	150	272	4



### DELİKLİ TORX TORNAVİDALAR

ÜRÜN NO				
22230	8	75	200	4
22232	10	100	200	4
22236	20	100	200	4
22234	15	100	200	4
22238	25	100	210	4
22240	27	100	210	4
22242	30	100	210	4
22244	40	100	210	4



23956

Cep Tipi Allen Takımı  
1,5-2,0-2,5-3,0-4,0-5,0-6,0-8,0



23954

Cep Tipi Torx Allen Takımı  
TX9-10-15-20-25-27-30-40



23946

Bombe Başlı Allen Takımı  
1,5-2,0-2,5-3,0-4,0-5,0-6,0-8,0-10,0,  
9 Parça



23944

Torx Allen Takımı  
TX 8, TX10, TX15, TX20, TX25, TX27, TX30, TX40,  
9 Parça



L SAPLI ALLEN ANAHTARLAR



ÜRÜN NO	●	A mm	B mm	C mm	🔩
22402	2	110	15	55	2
22404	2,5	110	15	55	2
22406	3	110	15	55	2
22408	4	110	15	55	2
22410	5	160	20	75	2
22412	6	160	20	75	2
22414	7	160	20	75	2
22416	8	200	20	75	2
22418	10	215	20	100	2

L SAPLI ALLEN TORX ANAHTARLAR



ÜRÜN NO	⊕	A(mm)	B(mm)	C(mm)	🔩
22440	8	110	15	55	2
22442	9	110	15	55	2
22444	10	110	15	55	2
22446	15	110	15	55	2
22448	20	110	15	55	2
22450	25	160	20	75	2
22452	27	160	20	75	2
22454	30	160	20	75	2
22456	40	185	20	75	2
22458	45	215	20	100	2
22460	50	215	20	100	2

L SAPLI ALLEN ANAHTAR SETİ

8 Parçalı



ÜRÜN NO	HX	Amm	B mm	C mm
22650	2	110	15	55
	2,5	110	15	55
	3	110	15	55
	4	110	15	55
	5	160	20	75
	6	160	20	75
	7	160	20	75
	8	200	20	75
	10	215	20	100

L SAPLI TORX ALLEN ANAHTAR SETİ

10 Parçalı



ÜRÜN NO	TX	Amm	B mm	C mm
22652	8	110	15	55
	10	110	15	55
	15	110	15	55
	20	110	15	55
	25	160	20	75
	27	160	20	75
	30	160	20	75
	40	185	20	75
	45	215	20	100
	50	215	20	100

# 23650

Daha iyi bir alet takım çantası arıyorsanız,  
muhtemelen zaman kaybediyorsunuz.



**PROXXON**

**INDUSTRIAL**

# PROXXON



reismakina

TÜRKİYE TEK YETKİLİ DİSTRİBÜTÖRÜ

[www.reismakina.com](http://www.reismakina.com)



+90 444 73 47 (REİS) | +90 850 222 73 47

[www.reismakina.com](http://www.reismakina.com)

[info@reismakina.com](mailto:info@reismakina.com)

[f](https://www.facebook.com/reismakina) [@reismakina](https://www.instagram.com/reismakina)



Reis Makina Ticaret ve Sanayi A.Ş.

Abdurrahmangazi Mh, Ebubekir Cd, İmamoğlu Sk,

No: 2 34887 Samandıra / Sancaktepe / İSTANBUL / TÜRKİYE

Faks: +90 (216) 561 46 88

Bir



kuruluşudur.